

ICY BOX®

IB-AC640

E
Manual

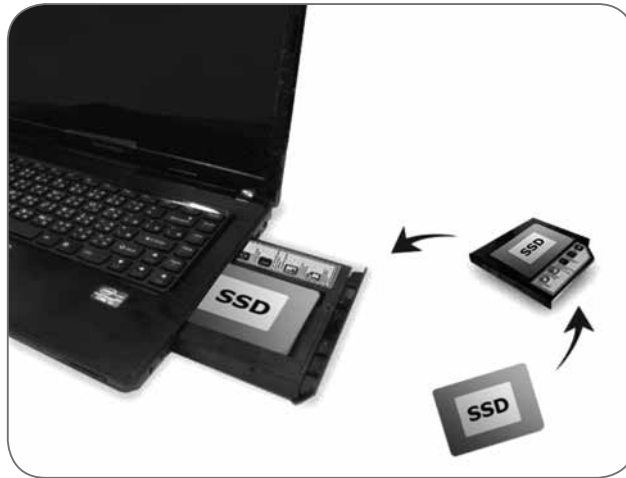
Installation Guide

SATA Adapter for SSD/HDD
up to 9.5 mm height

D
Handbuch

Installationsanleitung

SATA Adapter SSD/Festplatten
bis zu 9,5 mm Höhe



<p>E Manual</p>	<p>Package Content</p> <p>1x SSD/SATA HDD adapter, 1x front panel, 1x quick installation guide</p>	<p>Installation</p> <p>Note: The adapter supports 2.5" SATA HDD/SSD only.</p> <p>Attention: The hard disk drive is very sensitive. Incorrect handling can cause damage and permanent loss of data on the drive.</p> <p>Installing a HDD or SSD using the adapter</p> <ul style="list-style-type: none"> • Turn off your computer. • Unplug the power cord from the back of the computer and any other connected peripheral devices. • Remove the DVD drive from the DVD bay of your computer. <p>Note: For information on the DVD bay uninstalling, refer to your system documentation that comes with your computer.</p>
	<p>Key Features</p> <ul style="list-style-type: none"> • Laptop solution for 9.5 mm DVD slot to 2.5" HDD or SSD • Replace with SSD to increase OS speed • Replace with HDD for notebook expansion • Hot Swap SATA interface – removable backup solution • Two colour LED to display read, write and power <p>Note: Your PC needs to have a DVD slot with SATA interface.</p>	

<p>D Handbuch</p>	<p>Verpackungsinhalt</p> <p>1x SSD/SATA Festplatten Adapter, 1x Frontblende, 1x Schnellinstallationsanleitung</p>	<p>Installation</p> <p>Hinweis: Der Adapter unterstützt 2,5" SSD/SATA Festplatten.</p> <p>Achtung: Festplatten sind sehr empfindlich. Falsche Handhabung kann zu Schäden und Datenverlust führen.</p> <p>Installation einer Festplatte/SSD unter Verwendung des Adapters</p> <ul style="list-style-type: none"> • Schalten Sie den Computer aus. • Entfernen Sie das Netzteil Ihres Rechners und alle anderen angeschlossenen Geräte. • Entfernen Sie das DVD Laufwerk aus dem DVD Schacht Ihres Computers. <p>Hinweis: Informationen zum Ausbau Ihres DVD Laufwerks, entnehmen Sie bitte der Bedienungsanleitung des entsprechenden Herstellers.</p>
	<p>Hauptmerkmale</p> <ul style="list-style-type: none"> • Laptoplösung für 9,5 mm DVD Schacht zu 2,5" Festplatte oder SSD • Einbau einer SSD erhöht die Betriebssystemgeschwindigkeit • Einbau einer Festplatte erweitert die Speicherkapazität • Hot Swap SATA Anschluss – auswechselbare Backuplösung • Zweifarbige LED für Datenzugriff und Betrieb <p>Hinweis: Ihr PC muss über einen DVD Schacht mit SATA Anschluss verfügen.</p>	

Installation

Reference model name: Toshiba L730



First, please turn over the notebook to back side and turn off the screws from the back cover.

Drehen Sie Ihr Notebook mit der Unterseite nach oben und entfernen die entsprechenden Schrauben der Abdeckung.



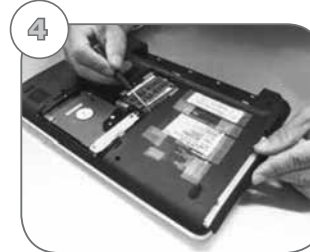
Take out the screws and open the back cover.

Öffnen Sie die Abdeckung des Notebooks.



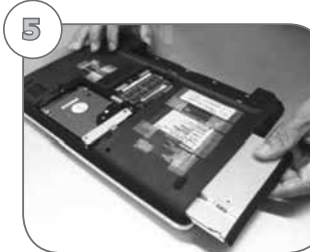
There is a DVD fixed screw near the middle back of the notebook. Take a screwdriver to turn of the screw.

Im mittleren Bereich des Notebooks befindet sich die Befestigung des DVD Laufwerks. Entfernen Sie die Schraube unter Verwendung eines Schraubendrehers.



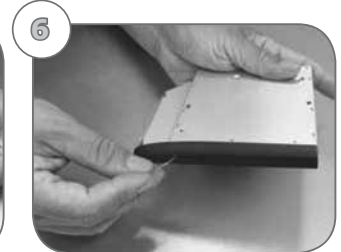
Use a screwdriver to push out DVD drive.

Drücken Sie mittels eines Schraubendrehers das DVD Laufwerk vorsichtig heraus.



Take out DVD drive.

Entnehmen Sie Das DVD Laufwerk.



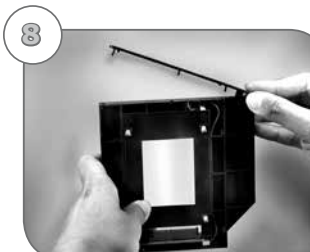
There is an ejected hole on the front panel of DVD.

An der Frontblende des DVD Laufwerks befindet sich eine Öffnung zum "Auswerfen."



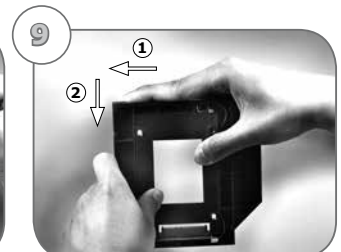
Use a clip or sharp object to insert into the ejected hole and take apart DVD tray and DVD shell separately.

Unter Verwendung eines schmalen, spitzen Werkzeugs (z.B. Büroklammer) können Sie das DVD Laufwerk aus der Gehäusehülle entfernen.



Fasten the extra front panel from right to the left into the front panel of IB-AC640.

Befestigen Sie nun die extra Frontblende von rechts angefangen an der Front des IB-AC640.



Press DVD front panel and ensure to fix it tightly with IB-AC640.

Drücken Sie nochmals an allen Verbindungspunkten die Frontblende an und stellen sicher, dass diese fest anliegt.

Installation

Reference model name: Toshiba L730

10



Take a 2.5" SSD or a standard HDD into IB-AC640 slot.

Legen Sie eine 2,5" SSD oder eine standard 2,5" Festplatte in den Schacht der IB-AC640.

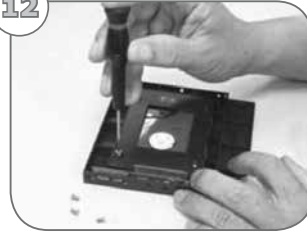
11



Please push 2.5" SSD or standard HDD from back to front and connect with IB-AC640 tightly.

Schieben Sie nun vorsichtig die SSD oder Festplatte in den SATA Anschluss ein, um die Verbindung mit der IB-AC640 herzustellen.

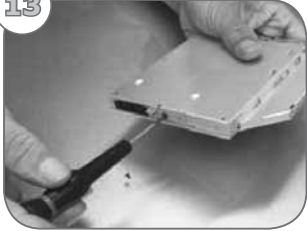
12



Turn over to the backside and use attached screws to fix SSD or HDD in IB-AC640.

Drehen Sie nun die IB-AC640 um und befestigen die SSD oder Festplatte mit den beiliegenden Schrauben in der IB-AC640.

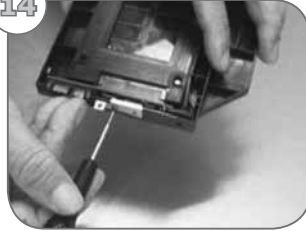
13



Take apart the iron slice from the back of DVD drive.

Entfernen Sie die metallene Montageschiene an der Rückseite des DVD Laufwerks...

14



Fasten the iron slice on the back of IB-AC640.

...und befestigen es an der Rückseite des IB-AC640.

15



After finishing above motions, slip IB-AC640 into the notebook DVD slot.

Nachdem Sie die eben beschriebenen Schritte durchgeführt haben, schieben Sie die IB-AC640 vorsichtig in den DVD Schacht des Notebooks.

16



Please ensure it connects with the notebook tightly again.

Überprüfen Sie nochmals den richtigen Sitz des IB-AC640 im Notebook.

17



Fasten the DVD screws near the middle back of the notebook.

Im mittleren Bereich des Notebooks befindet sich nun die Befestigung des IB-AC640. Setzen Sie die entsprechende Befestigungsschraube wieder ein.

18



Finally put the cover back and fasten the screws to the notebook.

Abschließend setzen Sie die Abdeckung des Notebooks wieder ein und befestigen es mit den zuvor entnommenen Schrauben.

ICY BOX®

<http://www.icybox.de>



© Copyright 2014 by RaidSonic Technology GmbH. All Rights Reserved

The information contained in this manual is believed to be accurate and reliable. RaidSonic Technology GmbH assumes no responsibility for any errors contained in this manual. RaidSonic Technology GmbH reserves the right to make changes in the specifications and/or design of the above mentioned product without prior notice. The diagrams contained in this manual may also not fully represent the product that you are using and are there for illustration purposes only. RaidSonic Technology GmbH assumes no responsibility for any differences between the product mentioned in this manual and the product you may have.