

ICY BOX IB-1820M-C31

Externes M.2 NVMe Carbon Gehäuse

Haupteigenschaften

- Externes M.2 NVMe Gehäuse
- M-Key Sockel für NVMe Karten mit M-Key, 22 x 30/42/60/80
- Anschluss zum Hostcomputer: USB 3.1 (Gen 2) Type-C™, bis zu 10 Gbit/s
- Gehäusedeckel aus echtem Carbon
- Type-C™ Stecker mit Schiebemechanismus
- Unterstützt Windows®, macOS®



Verpackungsinhalt

1x IB-1820M-C31, 1x Wärmeleitpad, 1x alternative Abdeckung,
1x Schraubenset, 1x Schraubendreher, 1x Handbuch

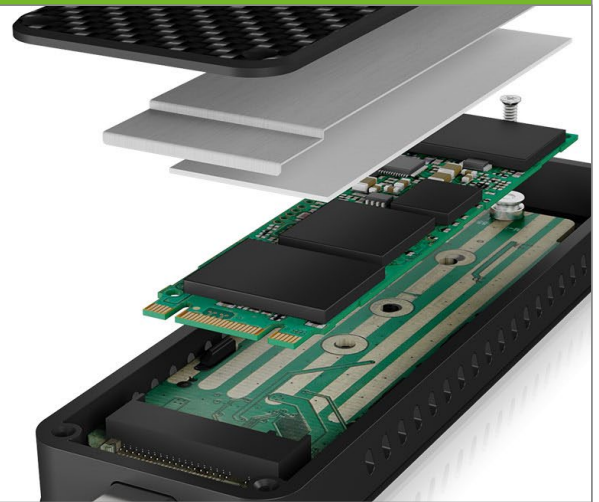
Eine M.2 hatte es noch nie so gut

Das Gehäuse bietet M.2 Laufwerken eine Umgebung, in der sie ihre Übertragungsraten voll ausschöpfen können. Dank des USB 3.1 (Gen 2) Type-C™ Anschlusses werden Daten mit bis zu 10 Gbit/s von A nach B übertragen. Die Carbonoptik gibt dem Gehäuse den letzten Schliff.

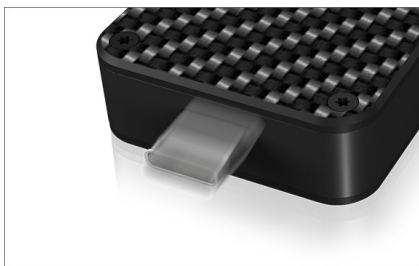
Technische Daten

Modell	IB-1820M-C31
Artikel Nr.	60600
EAN-Code	4250078169420
Marke	ICY BOX
Farbe	Anthrazit/Schwarz
Material	Aluminium, Carbon, Kunststoff
Anschluss zum Hostcomputer	USB 3.1 (Gen 2) Type-C™
Übertragungsrates	Bis zu 10 Gbit/s
Socket	M-Key
M.2 Kartengröße	22x30/42/60/80

M.2 Anschluss	PCIe x2 (NVMe)
Unterstützte M.2 Karten	M.2 NVMe M-Key
SSD Kapazität	Unbeschränkt
HotSwap	Ja
Plug & Play	Ja
Kühlung	Passiv
LED	Betrieb und Zugriff
Betriebssystem	Windows®, macOS®
Systemvoraussetzungen	Einen freien USB 3.1 (Gen2) Type-C™ 10 Gbit/s Anschluss an Ihrem Hostcomputer.



ICY BOX **IB-1820M-C31** Externes M.2 NVMe Carbon Gehäuse



Wo ist das Kabel?

Die Frage "Wo ist das Kabel?" stellen wir uns vor dem IB-1820M-C31 bei externen Gehäusen auch oft. Bei Tagesabläufen und Arbeitsplätzen, bei denen es sich anbietet, Geräte ohne Kabel zu nutzen, kommt dieses Gehäuse voll zur Geltung.



Ene, Mene, Eckstein

... der Type-C™ Anschluss wird versteckt sein. Dies schützt nicht nur den USB Anschluss vor ungewollter Belastung, sondern dadurch auch die gespeicherten Daten auf dem Laufwerk. Wir haben unser Augenmerk auf ein maximal kompaktes und geschütztes Gehäuse gelegt.



Ist es schon fertig?

Das Kopieren einer riesigen Datenmenge steht an und niemand möchte dem Kopiervorgang seine ungeteilte Aufmerksamkeit widmen. Die integrierte LED zeigt uns im stilsicheren Blau an, ob weiterhin Festplattenzugriff und somit der Kopiervorgang stattfindet - damit Sie sich auf die wichtigen Dinge konzentrieren können.

Logistische Daten

Verpackungseinheit: 60 Stk./Karton
Gesamtgewicht: 7,5 kg/Karton
Bruttogewicht (mit Verp.): 0,125 kg
Nettogewicht: 0,115 kg

Abmessung/Karton: 440x295x335 mm
Abmessung (mit Verp.): 200x100x25 mm
Abmessung des Artikels: 112x33x11 mm
Ursprungsland: China