

### 1. Modello - HDD - Extern collegamento - Colour

Modello	HDD	Host	Colour
IB-268U3	SATA I/II/III	USB 3.0	Nero

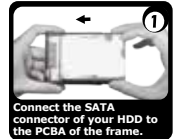
### 2. Contenuto della confezione IB-268U3, cavo USB 3.0, manuale

### 3. Caratteristiche

- Cassette per hard disk/SSD SATA 2,5"
- USB 3.0 Host 5 Gbit/s
- Supporta UASP
- Supporta SATA III / 6 Gbit/s
- 2.5" SATA HDD fino a 9,5 mm di altezza, capacità non limitato
- Plug & Play, Hot Swap
- Supporta: Windows & Mac

### 4. HDD installazione

Staccare tutti i cavi di connessione con il computer durante il montaggio e lo smontaggio del disco fisso.



Connect the SATA connector of your HDD to the PCBA of the frame.



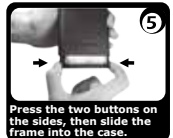
Insert the black foam in the gap between HDD and frame if necessary.



If you change the HDD remove the black foam first.



Install the frame in the direction as shown.



Press the two buttons on the sides, then slide the frame into the case.



To remove the HDD, slightly push from the top and press the button on the side.



Connect the SATA connector of your HDD to the PCBA of the frame.



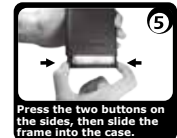
Insert the black foam in the gap between HDD and frame if necessary.



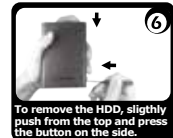
If you change the HDD remove the black foam first.



Install the frame in the direction as shown.



Press the two buttons on the sides, then slide the frame into the case.



To remove the HDD, slightly push from the top and press the button on the side.

### 5. Aplicación

- 5.1** Se puede conectar la carcasa directamente por el cable USB. Se puede conectar o desconectar el disco duro del ordenador durante la operación normal.
- 5.2** Espere el fin de escrituras y lecturas antes de desconectar una caja conectada del ordenador para evitar pérdidas de datos.
- 5.3** En primer lugar, un nuevo disco duro debe estar inicializado, particionado y formateado por el sistema operativo para estar indicado por el sistema.
- 5.4** Repita la conexión y compruebe en caso de que el disco duro no sea reconocido de inmediato por el sistema e examine lo siguiente:
- si el software de drive relativo è installato (USB),
  - si el disco fisso è stato inicializzato, partizionato e formattato.

### 1. Modèle - Disque dure - Interface - Couleur

Modèle	HDD	Host	Couleur
IB-268U3	SATA I/II/III	USB 3.0	Noir

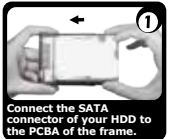
### 2. Contenu de la livraison IB-268U3, câble USB 3.0, manuel

### 3. Spécialités principales

- Boîtier externe pour HDD/SSD 2,5" SATA
- USB 3.0 hôte 5 Gbit/s + UASP Supporte
- 2,5" SATA HDD jusqu'à 9,5 mm à capacité illimitée
- Supporte SATA III jusqu'à 6 Gbit/s
- Plug & Play, Hot Swap
- Supporte: Windows & Mac

### 4. Installation HDD

Devant l'installation ou la désinstallation d'un disque dur il faut débrancher tous câbles de connexion à l'ordinateur.



Connect the SATA connector of your HDD to the PCBA of the frame.



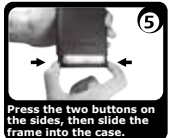
Insert the black foam in the gap between HDD and frame if necessary.



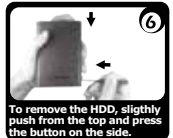
If you change the HDD remove the black foam first.



Install the frame in the direction as shown.



Press the two buttons on the sides, then slide the frame into the case.



To remove the HDD, slightly push from the top and press the button on the side.

### 5. Application

- 5.1** Le boîtier externe peut être connecté directement à l'ordinateur en utilisant le câble USB. Le disque dur peut être branché ou débranché de l'ordinateur pendant l'exploitation normale de l'ordinateur.
- 5.2** Attendez le complètement des écritures et des lectures avant de déconnecter un boîtier branché à l'ordinateur pour éviter une perte de données.
- 5.3** Avant tout, un disque dur nouvel doit être initialisé, partitionné, et formaté par le système d'exploitation pour être indiqué par le système.
- 5.3** Si le disque dur n'est pas reconnu immédiatement par le système, vérifiez le suivant:
- si le logiciel de pilotes est installé (USB),
  - si le disque dur est initialisé, partitionné, et formaté.

### 1. Modell - Festplatte (HDD) - Anschluss - Farbe

Modell	HDD	Host	Farbe
IB-268U3	SATA I/II/III	USB 3.0	Schwarz

### 2. Verpackungsinhalt IB-268U3, USB 3.0 Kabel, Handbuch

### 3. Merkmale

- Festplattengehäuse für 1x 2,5" SATA Festplatte/SSD
- USB 3.0 Hostanschluss bis zu 5 Gbit/s + UASP Unterstützung
- 2,5" SATA HDD bis zu 9,5 mm Festplattenhöhe, Kapazität ohne Limit
- SATA III Support bis zu 6 Gbit/s
- Plug & Play und Hot Swap
- Windows & Mac kompatibel

### 4. Festplattenmontage

Beim Ein- und Ausbau der Festplatte müssen alle Kabelverbindungen zum Computer gelöst werden.



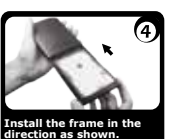
Connect the SATA connector of your HDD to the PCBA of the frame.



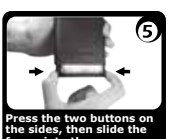
Insert the black foam in the gap between HDD and frame if necessary.



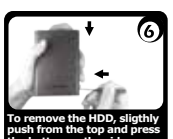
If you change the HDD remove the black foam first.



Install the frame in the direction as shown.



Press the two buttons on the sides, then slide the frame into the case.



To remove the HDD, slightly push from the top and press the button on the side.

### 5. Anwendung

- 5.1** Die externe Festplatte kann im laufenden Betrieb des Rechners an diesen via USB Kabel angeschlossen oder von diesem getrennt werden.
- 5.2** Bitte das Ende von Schreib- und Lesevorgängen abwarten bevor eine angeschlossenes Gehäuse vom Rechner getrennt wird, um Datenverlust zu vermeiden.
- 5.3** Eine neue Festplatte muss vom Betriebssystem erst initialisiert, partitioniert und formatiert werden, um vom System angezeigt zu werden.
- 5.4** Wenn die Festplatte nicht sofort vom System erkannt wird bitte prüfen:
- ob die Treibersoftware installiert ist (USB),
  - ob die Festplatte initialisiert, partitioniert und formatiert ist.

### 1. Model - HDD - Interface - Colour

Model	HDD	Interface	Colour
IB-268U3	SATA I/II/III	USB 3.0	Black

### 2. Package contents IB-268U3, USB 3.0 Cable, Manual

### 3. Key Features

- External case for 1x 2.5" SATA HDD/SSD
- USB 3.0 Host interface up to 5 Gbit/s with UASP Support
- 2.5" SATA HDD up to 9.5 mm height, capacity not limited
- Supports SATA III up to 6 Gbit/s
- Plug & Play and Hot Swap
- Windows & Mac compatible

### 4. HDD Installation

During the HDD assembly all cabling has to be disconnected from the computer.



Connect the SATA connector of your HDD to the PCBA of the frame.



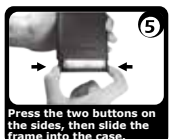
Insert the black foam in the gap between HDD and frame if necessary.



If you change the HDD remove the black foam first.



Install the frame in the direction as shown.



Press the two buttons on the sides, then slide the frame into the case.



To remove the HDD, slightly push from the top and press the button on the side.

### 5. Application

- 5.1** The external HDD can be connected to or disconnected from the computer via USB cable without shutting down the computer.
- 5.2** Please await the end of read/write operations before disconnecting the HDD to avoid data lost.
- 5.3** A new HDD must first be initialised, partitioned and formatted by the operation system to be displayed by the system.
- 5.4** If the hard disc isn't recognised instantly by the operating system please check:
- if the driver software is installed (USB),
  - if the HDD is initialised, partitioned and formatted.

### Manual IB-268U3

External enclosure for 2,5" HDDs

### Handbuch IB-268U3

Externes Gehäuse für 2,5" Festplatten

### Manuel Série IB-268U3

Boîtier externe aux disques durs 2,5"

### Manuale della IB-268U3

Contentitore esterno per disco fisso per dischi da 2,5"

### Manual Serie IB-268U3

Carcasa externa para discos duros 2,5"

### Εγχειρίδιο Χρήσης IB-268U3

Εξωτερική θήκη για οδηγούς σκληρού δίσκου 2,5"

### Instrukcja obsługi IB-268U3

Obudów zewnętrznych na dyski 2,5"

### Руководство IB-268U3

Внешний контейнер (кейс) для 2,5" харддиска

### Instruções Série IB-268U3

Caixa externa para discos 2,5"

### Manual IB-268U3 Series

Externí box pro 2,5" pevné disky



## 1. Model - twardy dysk – interface - Kolor

Model	HDD	Interface	Kolor
IB-268U3	SATA I/II/III	USB 3.0	czarny

## 2. Zawarcie pudełka

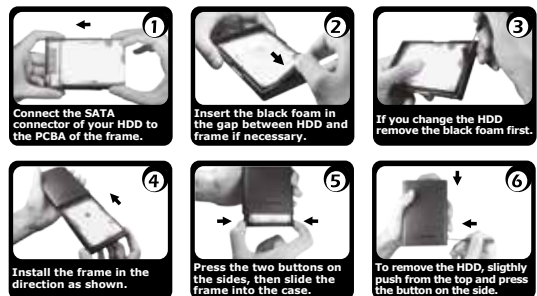
IB-268U3, kabel USB 3.0, podręcznik obsługi

## 3. Szegóły

- Obudów zewnętrznych na dyski SATA 2,5" HDD/SSD
- USB 3.0 Host 5 Gbit/s
- Zgodność z UASP
- SATA III / 6 Gbit/s
- 2.5" SATA HDD do wysokości 9,5 mm, pojemność nie tylko
- Plug & Play, Hot Swap
- Zgodność z : Windows i MAC

## 4. Instalacja twardego dysku

Przy włączeniu i wyłączeniu twardego dysku muszą być wszystkie kable odłączone.



## 5. Aplikacje

**5.1** Dysk zewnętrzny może zostać podłączony do komputera poprzez kabel USB. Nawet jeśli odłączysz go lub podłączysz w czasie działania komputera, nic się nie stanie (Hot Plug).

**5.2** Proszę poczekać aż będzie skończona czytanie lub pisanie na dysk za nim zostanie odłączony od komputera, żeby zapobiedz utraceniu danych

**5.3** Nowy dysk twardy musi najpierw być przez system zformatowany i inicjalizowany zostac.

**5.4** Jeżeli napęd nie zostanie rozpoznany przez komputer, proszę sprawdzić:  
 - czy są zainstalowane sterowniki dla USB,  
 - upewnić się, że dysk jest inicjalizowany, z formatowany i partycjowany.

## 1. Μοντέλο - Οδηγός σκληρού δίσκου (HDD) – Διεπαφή - Χρώμα

Μοντέλο	HDD	Διεπαφή	Χρώμα
IB-268U3	SATA I/II/III	USB 3.0	μαύρος

## 2. Περιχόμενο συσκευασίας

IB-268U3, καλώδιο USB 3.0, Εγχειρίδιο

## 3. Κύρια χαρακτηριστικά

- Εξωτερική Θήκη για Οδηγούς Σκληρού Δίσκου SATA 2,5" HDD/SSD
- USB 3.0 Host 5 Gbit/s
- Υποστηρίζει: UASP
- SATA III / 6 Gbit/s
- σιλικόννη σακάκι
- Plug & Play και Hot Swap
- Απεριόριστη χωρητικότητα σκληρού δίσκου
- Υποστηρίζει: Windows & Mac

## 4. Εγκατάσταση σκληρού δίσκου

Πριν από την τοποθέτηση ή την εξαγωγή του σκληρού δίσκου πρέπει να αποσυνδεθούν όλα τα καλώδια από τον υπολογιστή.



## 5. Εφαρμογή

**5.1** Ο εξωτερικός σκληρός δίσκος μπορεί να συνδεθεί στον υπολογιστή ή να αποσυνδεθεί από αυτόν με ένα καλώδιο USB,

**5.2** Παρακαλούμε περιμένετε την ολοκλήρωση των διαδικασιών ανάγνωσης/εγγραφής, πριν αποσυνδέσετε το σκληρό δίσκο, για να αποφύγετε απώλεια δεδομένων.

**5.3** Ένας νέος σκληρός δίσκος πρέπει πρώτα να αρχικοποιηθεί, να διαμεριστεί και να μορφοποιηθεί από το λειτουργικό σύστημα για να προβληθεί από το σύστημα.

**5.4** Εάν ο σκληρός δίσκος δεν αναγνωριστεί αμέσως από το λειτουργικό σύστημα, παρακαλούμε ελέγξτε τα εξής:  
 - εάν έχει εγκατασταθεί το λογισμικό οδήγησης (USB),  
 - εάν ο σκληρός δίσκος έχει αρχικοποιηθεί, διαμεριστεί και μορφοποιηθεί.

## 1. Модель - харддиск (HDD) - хост интерфейс - Цвет

Μodel	HDD	Хост-интерфейс	Цвет
IB-268U3	SATA I/II/III	USB 3.0	черный

## 2. Содержание упаковки

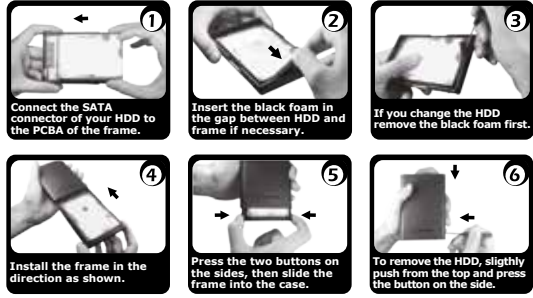
IB-268U3, USB 3.0 Кабель, Руководство

## 3. Основные признаки

- Внешний контейнер (кейс) для 2,5" SATA HDD/SSD
- USB 3.0 внешний интерфейс 5Gбит/с
- поддерживает : UASP
- SATA III / 6 Gbit/s
- силиконовый куртки
- Plug & play и hot swap
- дисплей для сигналов включения и доступа к харддиску
- поддерживает: Windows и Mac

## 4. Монтаж харддиска

Перед монтажем и демонтажем харддиска необходимо отсоединить все кабели от сети, а также от компьютера.



## 5. Применение

**5.1** "Харддиск может быть, по необходимости, подключен к работающему компьютеру (ПК) или отключен от него (поддерживается ""горячая"" замена дисков)."

**5.2** Дождитесь окончания процессов сканирования или записи данных и только потом отсоедините устройство от ПК, чтобы предотвратить потерю данных!

**5.3** Новый харддиск необходимо сначала инициализировать, форматировать и потом разбить по необходимости на части (партиции), чтобы он был без проблем найден операционной системой.

**5.4** Если харддиск не будет сразу узнан операционной системой, то проверьте:  
 - установлен ли нужный драйвер (USB),  
 - был ли харддиск инициализирован, форматирован и партиционирован

## 1. Modelo – Disco rígido (HDD) – Ligaçao – Cor

Modelo	HDD	Host	Cor
IB-268U3	SATA I/II/III	USB 3.0	negro

## 2. Conteúdo da embalagem

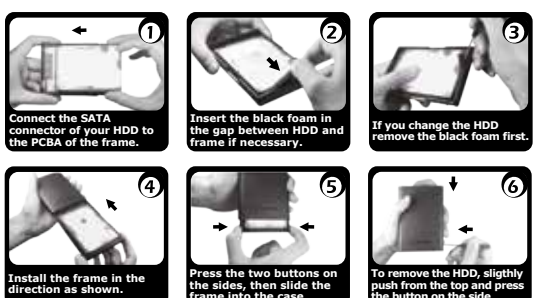
IB-268U3, cabo USB 3.0, manual

## 3. Características

- Caixa para 2,5" SATA HDD/SSD
- Interface USB Host 3.0 até 5 Gbit/s
- UASP soporte
- SATA III / 6 Gbit/s
- 2.5" SATA HDD até 9,5 milímetros de altura, capacidade de não se limitando
- Plug & Play e Hot Swap
- Windows & Mac compatível

## 4. Montagem do disco rígido

Ao instalar e remover o disco rígido, assegure-se de que todas as ligações dos cabos ao computador são desapertadas.



## 5. Utilização

**5.1** O disco rígido externo pode ser ligado (ao) ou desligado do computador, com este em funcionamento, através do cabo USB.

**5.2** Por favor, aguarde que terminem os processos de leitura e de escrita antes de desligar a caixa do computador para evitar perder os dados.

**5.3** Um novo disco rígido só deve ser inicializado, compartimentado e formatado a partir do sistema operativo para ser indicado pelo sistema.

**5.4** Se o disco rígido não for imediatamente reconhecido pelo sistema, verifique o seguinte:  
 - se o software da driver está instalado (USB),  
 - se o disco rígido foi inicializado, compartimentado e formatado.

## 1. Model – Pevný disk (HDD) – Připojení – Barva

Model	HDD	Propojení	Barva
IB-268U3	SATA I/II/III	USB 3.0	černý

## 2. Obsah balení

IB-268U3, USB 3.0 kabel, manuál

## 3. Vlastnosti

- Externí box pro 2,5" pevné disky
- USB 3.0 rozhraní 5 Gbit/s
- SATA III / 6 Gbit/s
- UASP podpora
- 2.5" SATA HDD do 9,5 mm výšky, kapacita není omezena
- Plug & Play a Hot Swap
- Windows a Mac kompatibilní

## 4. Montáž pevného disku

Při montáži a demontáži pevného disku musejí být všechna kabelová spojení k počítači odpojena.



## 5. Použití

**5.1** Externí pevný disk se může připojit k počítači během provozu pomocí USB kabelu nebo se takto odpojit.

**5.2** Před odpojením disku do počítače vyčkejte ukončení zápisu a načítání dat, abyste tak zabránili jejich případné ztrátě.

**5.3** Operační systém musí nový pevný disk nejprve inicializovat, nastavit jeho segmenty a naformátovat ho a poté může být systémem zobrazen.

**5.4** V případě, že není pevný disk okamžitě systémem identifikován, proveďte:  
 - je-li inicializován software řídicího programu (USB),  
 - je-li provedeno inicializování, nastavení segmentů a naformátování pevného disku.