

http://www.icybox.de

ICY BOX®

IB-253/254 Series



Podręcznik obsługi

1. Model – Twardy dysk (HDD) – Interface – Kolor

Model	HDD	Interface	Kolor
IB-253U3	SATA (7 mm)	USB 3.0	Srebrny
IB-254U3	SATA (9,5 mm)	USB 3.0	Srebrny

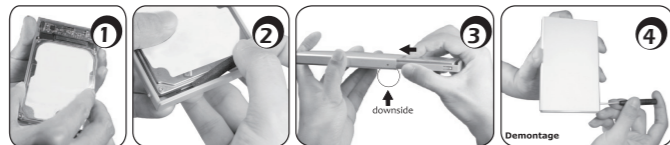
2. Zawarcie pudełka

Obudów zewnętrznych na dyski, dodatkową ochroną z silikonu, kabel USB 3.0, Podręcznik

3. Szegóły

- Aluminium-obudowa + dodatkową ochroną z silikonu
- Montaż HDD bez śrub
- Obsługuje UASP i SATA III 6 Gbit/s dyski twarde/SSD
- USB 3.0 Host do 5 Gbit/s
- HDD wysokość 7 mm (IB-253) lub 9,5 mm (IB-254), pojemność nieograniczony
- Plug & Play i Hot Swap
- Zgodność z: Windows, Mac, Linux

4. Instalacja twardego dysku



Przy włączeniu i wyłączeniu twardego dysku muszą być wszystkie kable odłączone.

5. Aplikacje

- 1 "Dysk zewnętrzny może zostać podłączony do komputera poprzez kabel USB. Nawet jeśli odłączysz go lub podłączysz w czasie działania komputera, nic się nie stanie (Hot Plug)."
- 2 Proszę poczekać aż będzie skończony czytanie lub pisanie na dysk za nim zostanie odłączony od komputera, żeby zapobiedz utraceniu danych
- 3 Nowy dysk twardy musi najpierw być przez system z formatowany i initializowany zostac.
- 4 Jeżeli napęd nie zostanie rozpoznany przez komputer, proszę sprawdzić:
 - czy są zainstalowane sterowniki dla USB,
 - upewnij się, że dysk jest initializowany, z formatowany i partycjonowany.

http://www.icybox.de

ICY BOX®

IB-253/254 Series



Návod k použití

1. Model – pevný disk (HDD) - konektór - barva

Model	HDD	Host	barva
IB-253U3	SATA (7 mm)	USB 3.0	Stříbro
IB-254U3	SATA (9,5 mm)	USB 3.0	Stříbro

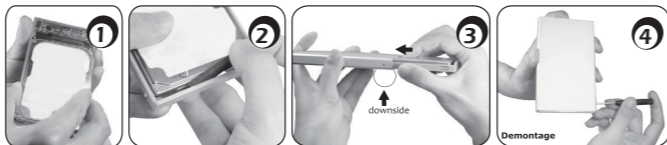
2. Obsah balení

Box, Silikonové ochranné pouzdro, USB 3.0 kabel, manuál.

3. Charakteristika

- Vyrobený z hliníku + Silikonové ochranné pouzdro
- HDD instalace bez šroubů
- Podpora UASP a SATA III 6 Gbit/s HDD/SSD
- USB 3.0 port až 5 Gbit/s
- HDD výška 7 mm (IB-253) nebo 9,5 mm (IB-254), kapacita bez omezení
- Plug & Play a Hot Swap
- Podporuje: Windows, Mac, Linux

4. Montáž pevného disku



Během instalace a vyjmutí pevného disku musí být všechny kabely odpojeny od počítače.

5. Aplikace

- 5.1 Externí pevný disk lze připojit a odpojit za provozu počítače.
- 5.2 Prosim, vyčkejte vždy na ukončení přenosu dat před odpojením, aby nedošlo ke ztrátě dat.
- 5.3 Nový pevný disk musí být předem naformátovaný (i případně partice) aby byl zobrazen v systému.
- 5.4 Nerozezná-li systém jednotku, zkontrolujte:
 - Zda USB řadič je nainstalová.
 - Zda je pevný disk rozdělený a formátovaný.

http://www.icybox.de

ICY BOX®

IB-253/254 Series



Εγχειρίδιο

1. Μοντέλο – Οδηγός σκληρού δίσκου (HDD) – Διεπαφή – Χρώμα

Μοντέλο	HDD	Διεπαφή	Χρώμα
IB-253U3	SATA (7 mm)	USB 3.0	ασήμι
IB-254U3	SATA (9,5 mm)	USB 3.0	ασήμι

2. Περιεχόμενο συσκευασίας

Θήκη, σιλκόνη περίπτωση της προστασίας, καλώδιο USB 3.0, Εγχειρίδιο.

3. Κύρια χαρακτηριστικά

- Αλουμινίου + σιλκόνη περίπτωση της προστασίας
- HDD εγκατάσταση χωρίς βίδες
- Υποστήριξη UASP και SATA III 6 Gbit/s HDD/SSD
- USB 3.0 Host έως και 5 Gbit/s
- HDD ύψος 7 mm (IB-253) ή 9,5 mm (IB-254), η ικανότητα πλήρους
- Plug & Play και Hot Swap
- Υποστηρίζει: Windows, Mac, Linux

4. Εγκατάσταση σκληρού δίσκου



Πριν από την τοποθέτηση ή την εξαγωγή του σκληρού δίσκου πρέπει να αποσυνδεθούν όλα τα καλώδια από τον υπολογιστή.

5. Εφαρμογή

- 5.1 Ο εξωτερικός σκληρός δίσκος μπορεί να συνδεθεί στον υπολογιστή ή να αποσυνδεθεί από αυτόν με ένα καλώδιο USB,
- 5.2 Παρακαλούμε περιμένετε την ολοκλήρωση των διαδικασιών ανάγνωσης/εγγραφής, πριν αποσυνδέσετε το σκληρό δίσκο, για να αποφύγετε απώλεια δεδομένων.
- 5.3 Ένας νέος σκληρός δίσκος πρέπει πρώτα να αρχικοποιηθεί, να διαμεριστεί και να μορφοποιηθεί από το λειτουργικό σύστημα για να προβληθεί από το σύστημα.
- 5.4 Εάν ο σκληρός δίσκος δεν αναγνωριστεί αμέσως από το λειτουργικό σύστημα, παρακαλούμε ελέγξτε τα εξής:
 - εάν έχει εγκατασταθεί το λογισμικό οδήγησης (USB),
 - εάν ο σκληρός δίσκος έχει αρχικοποιηθεί, διαμεριστεί και μορφοποιηθεί.

http://www.icybox.de

ICY BOX®

IB-253/254 Series



Руководство

1. Модель – харддиск (HDD) – хост интерфейс – Цвет

Модель	HDD	Хост-интерфейс	Цвет
IB-253U3	SATA (7 mm)	USB 3.0	серебро
IB-254U3	SATA (9,5 mm)	USB 3.0	серебро

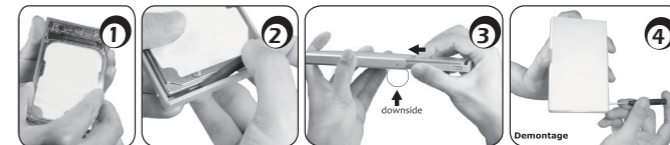
2. Содержание упаковки

Приложение, Силиконовый чехол с защитой, USB 3.0 Кабель, Руководство

3. Основные признаки

- Алюминиевые + Силиконовый чехол с защитой
- Монтаж без инструментов
- оддержка UASP и SATA III 6 Гбит/с HDD / SSD
- USB 3.0 интерфейс до 5 Гбит/с
- HDD высотой 7 мм (IB-253) или 9,5 мм (IB-254), производительность неограниченного
- Plug & Play и Hot Swap
- поддерживает: Windows, Mac и Linux

4. Монтаж харддиска



Перед монтажем и демонтажем харддиска необходимо отсоединить все кабели от сети, а также от компьютера.

5. Применение

- 5.1 "Харддиск может быть, по необходимости, подключен к работающему компьютеру (ПК) или отключен от него (поддерживается ""горячая"" замена дисков)."
- 5.2 Дождитесь окончания процессов сканирования или записи данных и только потом отсоедините устройство от ПК, чтобы предотвратить потерю данных!
- 5.3 Новый харддиск необходимо сначала инициализировать, форматировать и потом разбить по необходимости на части (партиции), чтобы он был без проблем найден операционной системой.
- 5.4 Если харддиск не будет сразу узнан операционной системой, то проверьте:
 - установлен ли нужный драйвер (USB),
 - был ли харддиск инициализирован, форматирован и партиционирован (разбит на части)

http://www.icybox.de

ICY BOX®

IB-253/254 Series

USB 3.0 External enclosure for 2.5" SATA HDD

ICY BOX – User's Manual IB-253 / IB-254

USB 3.0 External enclosure for 2.5" SATA HDD

ICY BOX – Handbuch IB-253 / IB-254

USB 3.0 Externes Gehäuse für 2,5" SATA Festplatte

ICY BOX – Manuel IB-253 / IB-254

USB 3.0 Boîtier externe pour HDD 2,5" SATA

ICY BOX – Manual IB-253 / IB-254

USB 3.0 Caja externa para discos duros 2,5" SATA

ICY BOX – Manuale IB-253 / IB-254

USB 3.0 Cassetto per hard disk SATA 2,5"

ICY BOX - Manual de instruções IB-253 / IB-254

USB 3.0 Caixa externa para discos 2,5"

ICY BOX - Podręcznik obsługi IB-253 / IB-254

USB 3.0 Obudowa zewnętrzna na dyski SATA 2,5"

ICY BOX - Návod k použití IB-253 / IB-254

USB 3.0 Externí box pro 2,5 "pevné disky

ICY BOX - Εγχειρίδιο IB-253 / IB-254

USB 3.0 Εξωτερική Θήκη για Οδηγούς Σκληρού Δίσκου SATA 2,5"

ICY BOX – Руководство IB-253 / IB-254

USB 3.0 Внешний контейнер (кейс) для 2,5" харддиска SATA

ICY BOX®

http://www.icybox.de



© Copyright 2013 by RaidSonic Technology GmbH. All Rights Reserved

The information contained in this manual is believed to be accurate and reliable. RaidSonic Technology GmbH assumes no responsibility for any errors contained in this manual. RaidSonic Technology GmbH reserves the right to make changes in the specifications and/or design of the above mentioned product without prior notice. The diagrams contained in this manual may also not fully represent the product that you are using and are there for illustration purposes only. RaidSonic Technology GmbH assumes no responsibility for any differences between the product mentioned in this manual and the product you may have.



1. Model – HDD – Interface – Colour

Model	HDD	Interface	Colour
IB-253U3	SATA (7 mm)	USB 3.0	Silver
IB-254U3	SATA (9.5 mm)	USB 3.0	Silver

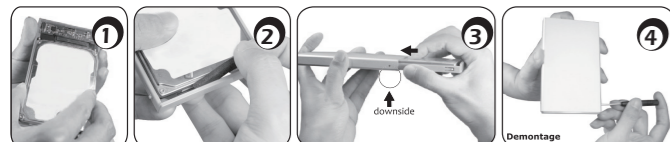
2. Package Contents

Case, Silicone Sleeve, USB 3.0 Cable, Manual.

3. Key Features

- Aluminium enclosure + Silicone protection sleeve
- Toolless HDD installation
- Support UASP and SATA III 6 Gbit/s HDD/SSD
- USB 3.0 host up to 5 Gbit/s
- Backwards compatible with USB 2.0 and 1.1
- HDD height up to 7 mm (IB-253) or 9.5 mm (IB-254), capacity not limited
- Plug & Play and Hot Swap
- Supports: Windows, Mac, Linux

4. HDD Installation



During the HDD assembly all cabling must be disconnected from the computer.

5. Application

- 1.1 The external HDD can be connected to or disconnected from the computer via a USB cable without shutting down the computer.
- 1.2 Please await the end of read/write operations before disconnecting the HDD to avoid data lost.
- 1.3 A new HDD must first be initialised, partitioned and formatted by the operation system to be displayed by the system.
- 1.4 If the hard disk isn't recognised instantly by the operating system please check:
 - if the driver software is installed (USB),
 - if the HDD is initialised, partitioned and formatted.

1. Modell – Festplatte (HDD) – Schnittstelle – Farbe

Modell	HDD	Schnittstelle	Farbe
IB-253U3	SATA (7 mm)	USB 3.0	Silber
IB-254U3	SATA (9,5 mm)	USB 3.0	Silber

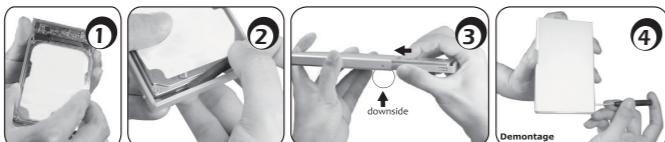
2. Verpackungsinhalt

Gehäuse, Silikon-Schutzhülle, USB 3.0 Kabel, Handbuch.

3. Merkmale

- Aluminiumgehäuse + Silikon-Schutzhülle
- Werkzeugloser Festplatteneinbau
- Unterstützt UASP und SATA III 6 Gbit/s Festplatten
- USB 3.0 Host bis zu 5 Gbit/s
- Abwärtskompatibel mit USB 2.0 und 1.1
- Festplattenbauhöhe bis 7 mm (IB-253) oder 9,5 mm (IB-254), Kapazität ohne Limit
- Plug & Play und Hot Swap
- Unterstützt: Windows, Mac, Linux

4. Festplattenmontage



Beim Ein- und Ausbau der Festplatte müssen alle Kabelverbindungen zum Computer gelöst werden.

5. Anwendung

- 1.1 Die externe Festplatte kann im laufenden Betrieb des Rechners an diesen via USB Kabel angeschlossen oder von diesem getrennt werden.
- 1.2 Bitte das Ende von Schreib- und Lesevorgängen abwarten bevor ein ange schlossenes Gehäuse vom Rechner getrennt wird, um Datenverlust zu vermeiden
- 1.3 Eine neue Festplatten muss vom Betriebssystem erst initialisiert, partitioniert und formatiert werden, um vom System angezeigt zu werden.
- 1.4 Wenn die Festplatte nicht sofort vom System erkannt wird bitte prüfen:
 - ob die Treibersoftware installiert ist (USB),
 - ob die Festplatte initialisiert, partitioniert und formatiert ist.

1. Modèle – Disque dure – Interface – Couleur

Modèle	Disque dure	Interface	Couleur
IB-253U3	SATA (7 mm)	USB 3.0	Argent
IB-254U3	SATA (9,5 mm)	USB 3.0	Argent

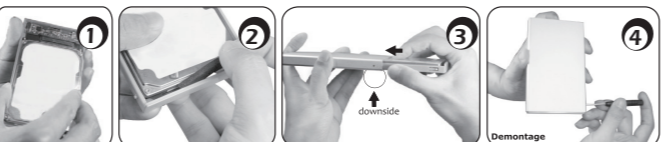
2. Contenu de la livraison

Boîtier, Manchon de protection en silicone, câble USB 3.0, manuel

3. Spécialités principales

- Boîtier en aluminium + Manchon de protection en silicone
- Installation du HDD sans outil
- Supporte UASP et SATA III 6 Gbit/s HDD/SSD
- USB 3.0 Host jusqu'à 5 Gbit/s
- HDD de hauteur de 7 mm (IB-253) ou 9,5 mm (IB-254), capacité illimitée
- Plug & Play et Hot Swap
- Supporte: Windows, Mac et Linux

4. Installation HDD



Devant l'installation ou la désinstallation d'un disque dur il faut débrancher tous câbles de connexion à l'ordinateur.

5. Application

- 1.1 Le boîtier externe peut être connecté directement à l'ordinateur en utilisant le câble USB. Le disque dur peut être branché ou débranché de l'ordinateur pendant l'exploitation normale de l'ordinateur.
- 1.2 Attendez le complètement des écritures et des lectures avant de déconnecter un boîtier branché à l'ordinateur pour éviter une perte de données.
- 1.3 Avant tout, un disque dur nouvel doit être initialisé, partitionné, et formaté par le système d'exploitation pour être indiqué par le système.
- 1.4 Si le disque dur n'est pas reconnu immédiatement par le système, vérifiez le suivant:
 - si le logiciel de pilotes est installé (USB),
 - si le disque dur est initialisé, partitionné, et formaté.

1. Módulo – Disco duro – Interfaz – Color

Módulo	Disco duro	Interfaz	Color
IB-253U3	SATA (7 mm)	USB 3.0	Plata
IB-254U3	SATA (9,5 mm)	USB 3.0	Plata

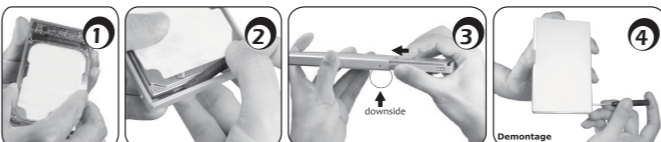
2. Contenido del embalaje

Caja externa, Funda de protección de silicona, Cable USB 3.0, manual

3. Característica

- Caja externa de aluminio + Funda de protección de silicona
- Ensamblaje del disco duro sin tornillos
- Soporta UASP y SATA III 6 Gbit/s HDD/SSD
- USB 3.0 Host hasta 5 Gbit/s
- HDD 7 mm (IB-253) o 9,5 mm (IB-254) de altura, capacidad ilimitada
- Plug & Play y Hot Swap
- Soporta: Windows, Mac y Linux

4. Ensamblaje de disco duro



Antes de instalar o desinstalar un disco duro se debe desconectar los cables de conexión / alimentación al ordenador.

5. Aplicación

- 1.1 Se puede conectar la carcasa directamente por el cable USB. Se puede conectar o desconectar el disco duro del ordenador durante la operación normal
- 1.2 Espere el fin de escrituras y lecturas antes de desconectar una caja conectada del ordenador para evitar pérdidas de datos.
- 1.3 En primer lugar, un nuevo disco duro debe estar inicializado, compartimentado y formateado por el sistema operativo para estar indicado por el sistema.
- 1.4 Repita la conexión y compruebe en caso de que el disco duro no sea reconocido de inmediato por el sistema e examine lo siguiente:
 - si el programa de control está instalado (USB),
 - si el disco duro está inicializado, compartimentado y formateado.

1. Modello – HDD – Extern collegamento – Colour

Modello	HDD	Extern collegamento	Colour
IB-253U3	SATA (7 mm)	USB 3.0	Argento
IB-254U3	SATA (9,5 mm)	USB 3.0	Argento

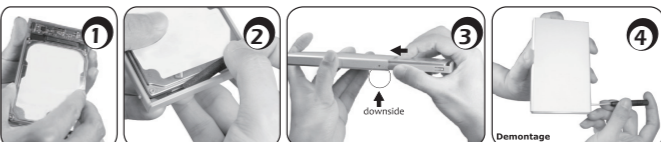
2. Contenuto della confezione

Cassetto, custodia di protezione, cavo USB 3.0, manuale.

3. Caratteristiche

- Alloggiamento in alluminio + custodia di protezione
- HDD-installazione senza viti
- Supporta UASP e SATA III 6 Gbit/s HDD/SSD
- USB 3.0 Host fino a 5 Gbit/s
- HDD altezza 7 mm (IB-253) o 9,5 mm (IB-254), capacità illimitata
- Plug & Play e Hot Swap
- Supporta: Windows, Mac e Linux

4. HDD installazione



Staccare tutti i cavi di connessione con il computer durante il montaggio e lo smontaggio del disco fisso.

5. Applicazione

- 1.1 Il contenitore esterno può essere collegato direttamente al computer tramite il cavo USB il disco fisso può essere collegato o staccato dal computer durante il funzionamento di quest'ultimo.
- 1.2 Attendere la fine di funzioni di lettura e di scrittura prima di staccare un contenitore esterno collegato al computer, per evitare perdite di dati.
- 1.3 Ogni nuovo disco fisso deve venir inizializzato, partizionato e formattato dal drive, prima di poter essere indicato dal sistema.
- 1.4 Se il disco fisso non viene riconosciuto subito dal sistema, verificare:
 - se il software di drive relativo è installato (USB),
 - se il disco fisso è stato inizializzato, partizionato e formattato.

1. Modelo – Disco rígido (HDD) – Ligação – Cor

Modelo	HDD	Host	Cor
IB-253U3	SATA (7 mm)	USB 3.0	Prata
IB-254U3	SATA (9,5 mm)	USB 3.0	Prata

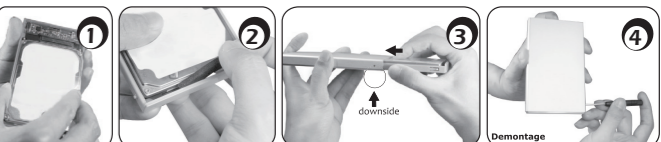
2. Conteúdo da embalagem

Caixa, capa em silicone, cabo USB 3.0, instruções

3. Características

- Caixa em alumínio + capa em silicone
- HDD instalação sem parafusos
- Suporte USAP e SATA III 6 Gbit/s HDD/SSD
- USB 3.0 com até 5 Gbit/s
- HDD altura 7 mm (IB-253) ou 9,5 mm (IB-254), capacidade ilimitada
- Plug & Play e Hot Swap
- Compatível com: Windows, Mac e Linux

4. Montagem do disco rígido



Atenção: Ao instalar e remover o disco rígido, assegurar que todas as ligações dos cabos ao computador estão desapertadas.

5. Emprego

- 1.1 O disco rígido pode ser ligado (ao) ou desligado do computador mesmo quando este estiver em funcionamento
- 1.2 Queira fazer o favor de aguardar que terminem os processos de leitura e de escrita antes de desligar a caixa do computador para evitar perder os dados.
- 1.3 Um disco rígido novo apenas pode ser inicializado, compartimentado e formatado a partir do sistema operativo para ser mostrado pelo sistema.
- 1.4 Se o disco rígido não for imediatamente reconhecido pelo sistema, verifique o seguinte:
 - Se o software do driver está instalado.
 - Se o disco rígido foi inicializado, compartimentado e formatado.