



ICY BOX®

Quick installation guide IB-248WP-C31

USB Type-C™ enclosure for 2.5" SATA drive
with write protection

Schnellinstallationsanleitung IB-248WP-C31

USB Type-C™ Gehäuse für 2,5" SATA Laufwerk
mit Schreibschutz





ICY BOX®

Safety information

Please read carefully the following information to prevent injuries, damage to material and device as well as data loss:

Warning levels

Signal words and safety codes indicate the warning level and provide immediate information in terms of the probability of occurrence as well as the type and severity of the consequences if the measures to prevent hazards are not complied with.



Warns of a **directly** hazardous situation causing **death or serious injury**.



Warns of a **potentially** hazardous situation that **may** cause death or serious injury.



Warns of a **potentially** hazardous situation that **may** cause minor injury.



Warns of a **potential** situation that **may** cause material or environmental damage and disrupt operative processes.

1. Risk of electrical shock



Contact with parts conducting electricity

Risk of death by electrical shock

- Read the operating instructions prior to use
- Make sure the device has been de-energised prior to working on it
- Do not remove contact protection panels
- Avoid contact with conducting parts
- Do not bring plug contacts in contact with pointed and metal objects
- Use in intended environments only
- Operate the device using a power unit meeting the specifications of the type plate only!
- Keep the device/power unit away from humidity, liquid, vapour and dust
- Do not modify the device
- Do not connect the device during thunderstorms
- Approach specialist retailers if you require repairs

2. Hazards during assembly (if intended)



Sharp components

Potential injuries to fingers or hands during assembly (if intended)

- Read the operating instructions prior to assembly
- Avoid coming into contact with sharp edges or pointed components
- Do not force components together
- Use suitable tools
- Use potentially enclosed accessories and tools only

3. Hazards caused by a development of heat



Insufficient device/power unit ventilation

Overheating and failure of the device/power unit

- Prevent externally heating up components and ensure an exchange of air
- Do not cover the fan outlet and passive cooling elements
- Avoid direct sunlight on the device/power unit
- Guarantee sufficient ambient air for the device/power unit
- Do not place objects on the device/power unit



ICY BOX®

Safety information

4. Hazards caused by very small parts and packaging

WARNING

Risk of suffocation

Risk of death by suffocation or swallowing

- Keep small parts and accessories away from children
- Store/dispose of plastic bags and packaging in an area that is inaccessible to children
- Do not hand over small parts and packaging to children

5. Potential data loss

IMPORTANT

Data lost during commissioning

Potentially irreversible data loss

- Always comply with the information in the operating instructions/quick installation guide
- Exclusively use the product once the specifications have been met
- Back up data prior to commissioning
- Back up data prior to connecting new hardware
- Use accessories enclosed with the product

6. Cleaning the device

IMPORTANT

Harmful cleaning agents

Scratches, discolouration, damage caused by moisture or short circuit in the device

- Disconnect the device prior to cleaning
- Aggressive or intense cleaning agents and solvents are unsuitable
- Make sure there is no residual moisture after cleaning
- We recommend cleaning devices using a dry, anti-static cloth

7. Disposing of the device

IMPORTANT

Environmental pollution, unsuitable for recycling

Potential environmental pollution caused by components, recycling circle interrupted



This icon on product and packaging indicates that this product must not be disposed of as part of domestic waste. In compliance with the Waste Electrical and Electronic Equipment Directive (**WEEE**) this electrical device and potentially included batteries must not be disposed of in conventional, domestic waste or **recycling waste**. If you would like to dispose of this product and potentially included batteries, please return it to the retailer or your local waste disposal and recycling point.

If you have any questions, please do not hesitate to contact our support at support@raidsonic.de or visit our website at www.raidsonic.de.



ICY BOX®

Sicherheitshinweise

Zur Vermeidung körperlicher Schäden, sowie von Sach-, Geräteschäden und Datenverlust beachten Sie bitte folgende Hinweise:

Warnstufen

Signalwort und Sicherheitszeichen kennzeichnen die Warnstufe und geben einen sofortigen Hinweis auf a)Wahrscheinlichkeit, Art und Schwere der Folgen, wenn die Maßnahmen zur Vermeidung der Gefahr nicht befolgt werden.



GEFAHR

warnet vor einer **unmittelbar** gefährlichen Situation, die zum Tod oder zu schweren Verletzungen führen **wird**.



WARNUNG

warnet vor einer **möglicherweise** gefährlichen Situation, die zum Tod oder zu schweren Verletzungen führen **kann**.



VORSICHT

warnet vor einer **möglicherweise** gefährlichen Situation, die zu leichten Verletzungen führen **kann**.



ACHTUNG

warnet vor einer **möglichen** Situation, die zu Sach- und Umweltschäden führen und den Betriebsablauf stören **kann**.

1. Gefahren durch elektrische Spannung



WARNUNG

Kontakt mit elektrisch leitenden Teilen

Lebensgefahr durch Stromschlag

- vor Benutzung Betriebsanleitung lesen
- vor Arbeiten am Gerät, Spannungsfreiheit sicherstellen
- Kontaktschutzblenden nicht entfernen
- Kontakt mit Spannungsführenden Komponenten vermeiden.
- Steckkontakte nicht mit spitzen und metallischen Gegenständen berühren
- Verwendung nur in dafür vorgesehenen Umgebungen
- Gerät ausschließlich mit Typenschildkonformen Netzteil betreiben!
- Gerät/Netzteil fern von Feuchtigkeit, Flüssigkeit, Dampf und Staub halten
- Eigenständige Modifikationen sind unzulässig
- Gerät nicht während eines Gewitters anschließen
- Geben Sie Ihr Gerät im Reparaturfall in den Fachhandel

2. Gefahren während Montage (wenn vorgesehen)



VORSICHT

Scharfkantige Bauteile

Finger- oder Handverletzungen bei Zusammenbau (wenn vorgesehen) möglich

- vor Montage, Betriebsanleitung lesen
- Kontakt mit scharfen Kanten oder spitzen Bauteilen vermeiden
- Bauteile nicht mit Gewalt zusammensetzen
- geeignetes Werkzeug verwenden
- nur gegebenenfalls mitgeliefertes Zubehör und Werkzeug verwenden

3. Gefahren durch Wärmeentwicklung



ACHTUNG

Mangelhafte Belüftung des Geräts/Netzteils

Überhitzung und Ausfall des Geräts/Netzteils

- externe Erwärmung vermeiden und Luftaustausch zulassen
- Lüfter-Auslass und passive Kühlkörper freihalten
- direkte Sonneneinstrahlung auf Gerät/Netzteil vermeiden
- ausreichend Umgebungsluft für Gerät/Netzteil sicherstellen



ICY BOX®

Sicherheitshinweise

- keine Gegenstände auf dem Gerät/Netzteil abstellen

4. Gefahren durch Kleinstteile und Verpackung



WARNUNG

Ersticken Gefahr

Lebensgefahr durch Erstickten oder Verschlucken

- Kleinteile, Zubehör für Kinder unzugänglich verwahren
- Plastiktüten und Verpackung für Kinder unzugänglich verwahren/entsorgen
- Kleinteile und Verpackungen nicht in Kinderhände geben

5. Möglicher Datenverlust

ACHTUNG

Datenverlust bei Inbetriebnahme

Unwiederbringlicher Datenverlust möglich

- Unbedingt Hinweise in der Bedienungsanleitung/Schnellinstallationsanleitung beachten
- Produkt nur verwenden, wenn Spezifikationen erfüllt sind
- Datensicherung vor Inbetriebnahme durchführen
- Datensicherung vor Anschluss neuer Hardware durchführen
- dem Produkt beiliegendes Zubehör verwenden

6. Reinigung des Gerätes

ACHTUNG

Schädigende Reinigungsmittel

Kratzer, Farbveränderungen, Feuchteschäden oder Kurzschluss am Gerät

- vor Reinigung, das Gerät außer Betrieb nehmen
- aggressive bzw. scharfe Reinigungs- und Lösungsmittel sind ungeeignet
- nach der Reinigung sicherstellen, dass keine Restfeuchtigkeit vorhanden ist
- Reinigung der Geräte am besten mit trockenem Antistatiktuch durchführen

7. Entsorgung des Gerätes

ACHTUNG

Umweltverschmutzung, Wiederverwertung nicht möglich

Mögliche Umweltbelastung durch Bestandteile, Recyclingkreislauf unterbrochen

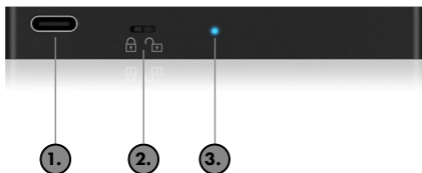


Dieses auf dem Produkt und der Verpackung angebrachte Symbol zeigt an, dass dieses Produkt nicht mit dem Hausmüll entsorgt werden darf. In Übereinstimmung mit der Richtlinie über Elektro- und Elektronik-Altgeräte (**WEEE**) darf dieses Elektrogerät und ggf. enthaltene Batterien nicht im normalen Hausmüll oder dem **Gelben Sack** entsorgt werden. Wenn Sie dieses Produkt und ggf. enthaltene Batterien entsorgen möchten, bringen Sie diese bitte zur Verkaufsstelle zurück oder zum Recycling-Sammelpunkt Ihrer Gemeinde.

Bei Fragen kontaktieren Sie gerne unseren Support unter support@raidsonic.de oder besuchen Sie unsere Internetseite www.raidsonic.de.

Quick installation guide IB-248WP-C31

Product overview / Produktübersicht

**EN**

1. USB 3.1 (Gen 2) Type-C™ interface to host computer
2. Switch for write protection activation
3. LED for power and write protection status

DE

1. USB 3.1 (Gen 2) Type-C™ Anschluss zum Hostcomputer
2. Schalter für Schreibschutz-Aktivierung
3. LED für Betrieb, Zugriff und Schreibschutz-Status



ICY BOX®

Quick installation guide IB-248WP-C31

Important product information

Dear customer,
please note the following information about the compatibility of USB Type-C™ enclosures and adapters, including this device!

- Your host computer must have a USB Type C™ interface.
- The IB-248WP-C31 also works with computers and notebooks with USB 3.0/2.0/1.1 Type-A interfaces as long as the appropriate adapter is available.
- The enclosure also works on devices with a Thunderbolt™ 3 interface with the transfer rate of 10 Gbit/s specified by USB 3.1 (Gen 2).
- The Type-C™ interface can be connected with USB 3.0 or 2.0 standard in some notebooks and computers. The enclosure only supplies the full speed of 10 Gbit/s to USB 3.1 (Gen 2) supported host interfaces.
- The following operating systems are supported at least: Windows®, macOS®

Packing content

- 1x IB-248WP-C31
- 1x Type-C™ to Type-C™ cable (40 cm)
- 1x Type-C™ to Type-A cable (40 cm)
- 1x tool for write protection switch
- 1x carrying pouch
- 1x cable tie
- 1x screw driver
- 1x set of screws
- 1x quick installation guide
- Drive not included



ICY BOX®

Quick installation guide IB-248WP-C31

USB Type-C™ enclosure for 2.5 SATA drive with write protection

The IB-248-C31 is a USB Type-C™ enclosure that offers 2.5" drives an environment in which they can fully exploit their transfer rates. Thanks to the USB 3.1 (Gen 2) Type-C™ connection, data can be transferred from A to B at the maximum transfer rate specified by SATA III with up to 6 Gbit/s.

With the IB-248WP-C31, sensitive data can now be protected against changes and released again via switch. With the practical mini tool supplied and a small hand movement, the switch on the

IB-248WP-C31 can be moved to the desired position. Click - Safe.

Key features

- External Type-C™ enclosure for 2.5" SATA III HDD or SSD
- Enclosure made of high-grade aluminium
- Interface to host computer: USB 3.1 (Gen 2) Type-C™, up to 10 Gbit/s
- Drive height up to 7 mm, capacity unlimited
- Activation of write protection via switch
- Including two data cables – Type-C™ to Type-C™ and Type-C™ to Type-A
- Supports Windows®, macOS®



ICY BOX®

Schnellinstallationsanleitung IB-248WP-C31

Wichtige Produktinformationen

Sehr geehrter Kunde,

nehmen Sie bitte folgende Informationen zur Kompatibilität von USB Type-C™ Gehäusen und Adaptern, inklusive diesem Gerät, zur Kenntnis!

- Ihr Hostcomputer muss über eine USB Type-C™ Schnittstelle verfügen.
- Die IB-248WP-C31 arbeitet auch mit Notebooks und PCs mit USB 3.0/2.0/1.1 Type-A
- Schnittstellen, sofern der passende Adapter vorhanden ist.
- Das Gehäuse arbeitet auch an Geräten mit der Thunderbolt™ 3 Schnittstelle mit der von USB
- 3.1 (Gen 2) angegebenen Transferrate von 10 Gbit/s.
- Die Type-C™ Schnittstelle kann in einigen Notebooks und PCs mit USB 3.0 oder 2.0
- angebunden sein. Das Gehäuse liefert nur an USB 3.1 Type-C™ (Gen 2) die volle Geschwindigkeit von 10 Gbit/s.
- Folgende Betriebssysteme werden mindestens unterstützt: Windows®, macOS®

Verpackungsinhalt

1x IB-248WP-C31

1x Type-C™ zu Type-C™ Kabel (40 cm)

1x Type-C™ zu Type-A Kabel (40 cm)

1x Werkzeug für Schreibschutz-Schalter

1x Stoffbeutel

1x Kabelbinder

1x Schraubendreher

1x Satz Schrauben

1x Schnellinstallationsanleitung

Laufwerk nicht im Lieferumfang enthalten



ICY BOX®

Schnellinstallationsanleitung IB-248WP-C31

USB Type-C™ Gehäuse für 2,5" SATA Laufwerk mit Schreibschutz

Das IB-248WP-C31 ist ein USB Type-C™ Gehäuse, welches 2,5" Laufwerken eine Umgebung bietet, in der sie ihre Übertragungsraten voll ausschöpfen können. Dank des USB 3.1 (Gen 2) Type-C™ Anschlusses werden Daten mit der maximalen, von SATA III spezifizierten, Übertragungsraten mit bis zu 6 Gbit/s von A nach B übertragen. Mit der IB-248WP-C31 können nun sensible Daten auf dem verbauten 2,5" Laufwerk per Schalter vor Veränderungen geschützt und wieder freigegeben werden. Mit dem mitgelieferten, praktischen Mini-Werkzeug und einer kleinen Handbewegung lässt sich der dafür zuständige Schalter des IB-248WP-C31 in die gewünschte Position bewegen. Klick - Sicher.

Hauptmerkmale

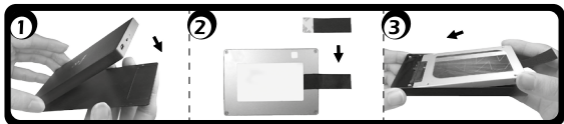
- Externes USB Type-C™ Gehäuse für 2,5" SATA III Laufwerke
- Gehäuse aus hochwertigem Aluminium
- Anschluss zum Hostcomputer: USB 3.1 (Gen 2) Type-C™, bis zu 10 Gbit/s
- Aktivierung des Schreibschutzes per Schalter
- Laufwerkshöhe bis zu 7 mm, unbeschränkte Kapazität
- Inklusive zweier Datenkabel – Type-C™ zu Type-C™ und Type-C™ zu Type-A
- Unterstützt Windows®, macOS®

Quick installation guide IB-248WP-C31

1. Installation / Einbau

Important: During the drive assembly all cabling has to be disconnected from the computer.

Wichtig: Während der Installation des Laufwerks darf das Gehäuse nicht am Computer angeschlossen sein



1. Tilt the enclosure and carefully remove the back cover.

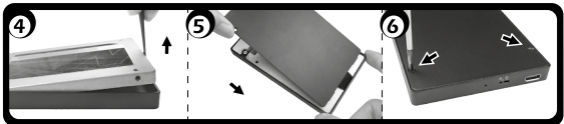
1. Kippen Sie das Gehäuse und entnehmen Sie vorsichtig die Abdeckung!

2. Attach the **ribbon** to the bottom of the drive so that you can grab it a few cm beyond the drive.

2. Bringen Sie das **Halteband** so an der Unterseite des Laufwerks an, dass Sie dieses noch einige cm über das Laufwerk hinweg greifen können.

3. Insert your drive carefully with the connection side into the socket at a small angle of about 20° so it fits in smoothly. Then push the drive down carefully.

3. Legen Sie Ihr Laufwerk vorsichtig, in einem flachen Winkel von ca. 20°, mit der Anschlussseite in den Sockel ein, so dass es sich widerstandslos einfügt. Drücken Sie das Laufwerk dann vorsichtig nach unten.



Quick installation guide IB-248WP-C31

4. To remove the drive from the enclosure, pull the ribbon upwards gently until you reach an angle of about 20° and pull the drive itself out of the enclosure
4. Um das Laufwerk aus dem Gehäuse wieder zu entfernen, ziehen Sie das Halteband sanft nach oben, bis Sie einen flachen Winkel von ca. 20° erreichen und ziehen Sie das Laufwerk aus dem Gehäuse heraus.
5. Reattach the bottom cover.
5. Setzen Sie die untere Abdeckung wieder ein.
6. Fasten the screws.
6. Befestigen Sie die Schrauben wieder.



7. To activate the write protection, use the supplied mini tool and move the switch to the desired position. The write protection status is indicated by the symbol below.*

****Important! A change of the write protect mode will only be activated when the device has been disconnected and then reconnected to the host computer.***

7. Für die Aktivierung des Schreibschutzes nutzen Sie das mitgelieferte Mini-Werkzeug und bringen Sie den Schalter in die gewünschte Position. Der Schreibschutz-Status lässt sich anhand des darunter befindlichen Symbols ablesen.*

****Wichtig! Die Änderung des Schreibschutzmodus erfolgt nur, wenn das Gerät getrennt und dann wieder mit dem Hostcomputer verbunden wurde.***



ICY BOX®

Quick installation guide IB-248WP-C31

2. Usage / Verwendung

1. Connect the IB-248WP-C31 via the delivered cable to the corresponding port of your host computer.
1. Verbinden Sie die IB-248WP-C31 mittels des beiliegenden Kabels mit dem entsprechenden Anschluss Ihres Computers.
2. Once the IB-248WP-C31 has been plugged in correctly the LED will turn on blue.
2. Wurde die IB-248WP-C31 richtig eingesteckt, leuchtet die LED blau auf.

3. Application / Anwendung

- 3.1 The external drive can be connected to or disconnected from the computer without shutting down the computer.
- 3.1 Das externe Laufwerk kann im laufenden Betrieb des Rechners angeschlossen oder von diesem getrennt werden.
- 3.2 Please await the end of read/write operations before disconnecting the drive to avoid data loss.
- 3.2 Bitte das Ende von Schreib- und Lesevorgängen abwarten, bevor ein angeschlossenes Gehäuse vom Rechner getrennt wird, um Datenverlust zu vermeiden.
- 3.3 A new drive must first be initialized, partitioned and formatted by the operation system to be displayed by the system.
- 3.3 Ein neues Laufwerk muss vom Betriebssystem erst initialisiert, partitioniert und formatiert werden, um vom System angezeigt zu werden.
- 3.4 If the drive isn't recognized instantly by the operating system please check:
 - if the driver software is installed (USB),
 - if the drive is initialized, partitioned and formatted.
- 3.4 Wenn das Laufwerk nicht sofort vom System erkannt wird, bitte prüfen:
 - ob die Treibersoftware installiert ist (USB),
 - ob das Laufwerk initialisiert, partitioniert und formatiert ist.



ICY BOX®

Quick installation guide IB-248WP-C31

EN Info:

The full USB 3.1 (Gen 2) transfer rate can only be achieved with a compatible USB 3.1 (Gen 2) host computer. Furthermore, the USB 3.1 drivers must be installed by the operating system. If this is not the case, install the appropriate drivers for your operating system (Windows®, macOS®).

For more information, please visit www.icybox.de.

DE Info:

Die volle USB 3.1 (Gen 2) Transferrate kann nur mit einem kompatiblen USB 3.1 (Gen 2) Hostcomputer erreicht werden. Des Weiteren müssen USB 3.1 Treiber seitens des Betriebssystems installiert worden sein. Sollte dies nicht der Fall sein, installieren Sie die passenden Treiber für Ihr Betriebssystem (Windows®, macOS®).

Für weitere Informationen besuchen Sie bitte www.icybox.de.



ICY BOX®



© Copyright 2019 by RaidSonic Technology GmbH. All Rights Reserved

The information contained in this manual is believed to be accurate and reliable. RaidSonic Technology GmbH assumes no responsibility for any errors contained in this manual. RaidSonic Technology GmbH reserves the right to make changes in the specifications and/or design of the above mentioned product without prior notice. The diagrams contained in this manual may also not fully represent the product that you are using and are there for illustration purposes only. RaidSonic Technology GmbH assumes no responsibility for any differences between the product mentioned in this manual and the product you may have. Apple and macOS, MAC, iTunes and Macintosh are registered trademarks of Apple Computer Inc. Microsoft, Windows and the Windows logo are registered trademarks of Microsoft Corporation.