

http://www.icybox.de

ICY BOX®

IB-223U2a-B



Podręcznik obsługi

1. Model – Twardy dysk (HDD) – Interface – Kolor

Model	HDD	Interface	Kolor
IB-223U2a-B	SATA	USB 2.0	Czarny

2. Zawarcie pudełka

1x IB-223U2a-B, 1x USB 2.0 kabel do transmisji danych, 1x śrubokręt z śrub, 1x Instrukcja, 1x zestaw spacer

3. Szegóły

- Obudowa zewnętrzna na dyski SATA 2,5"
- Interfejs USB 2.0, do 480 Mbit/s
- Dla 7 lub 9,5 mm HDD/SSD, pojemność: bez limitu
- Bezśrubowe z silikonową osłoną
- Nawierzchnia w Carbon-look
- Plug & Play, Hot Swap

4. Instalacja twardego dysku

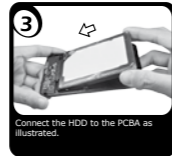
Przy włączeniu i wyłączeniu twardego dysku muszą być wszystkie kable odłączone.



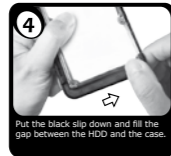
1 Push the upper cover in the direction as illustrated to open.



2 If you use a 7 mm HDD, please use the large EVA and align it with the line as illustrated and stick it on.



3 Connect the HDD to the PCB as illustrated.



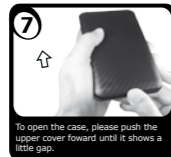
4 Put the black slip down and fill the gap between the HDD and the case.



5 Align the upper cover with the lower cover as illustrated and put them together.



6 Press the sides together until you hear a "click" to make sure it is properly closed.



7 To open the case, please push the upper cover forward until it shows a little gap.



8 Then push the upper cover up with your finger.

5. Aplikacje

1. Dysk zewnętrzny może zostać podłączony do komputera poprzez kabel USB. Nawet jeśli odłączysz go lub podłączysz w czasie działania komputera, nic się nie stanie (Hot Plug).
2. Proszę poczekać aż będzie skończona czytanie lub pisanie na dysk za nim zostanie odłączony od komputera, żeby zapobiec utraceniu danych
3. Nowy dysk twardy musi najpierw być przez system z formatowany i inicjalizowany zostac.
4. Jeżeli napęd nie zostanie rozpoznany przez komputer, proszę sprawdzić:
 - czy są zainstalowane sterowniki dla USB,
 - upewnij się, że dysk jest inicjalizowany, z formatowany i partycjonowany.

http://www.icybox.de

ICY BOX®

IB-223U2a-B



Návod k použití

1. Model – pevný disk (HDD) - konektór - barva

Model	HDD	Host	barva
IB-223U2a-B	SATA	USB 2.0	Černý

2. Obsah balení

1x IB-223U2a-B, 1x USB 2.0 datový kabel, 1x šroubovák šrouby, 1x Manual, 1x spacer set

3. Charakteristika

- Externí box pro 2,5" pevné disky
- Rozhraní USB 2.0, až 480 Mbit/s
- Pro 7 nebo 9,5 mm HDD/SSD, kapacita: bez omezení
- Bezšroubové se silikonovou chráničem
- Povrchová úprava Karbonová
- Plug & Play, Hot Swap

4. Montáž pevného disku

Během instalace a vyjmutí pevného disku musí být všechny kabely odpojeny od počítače.



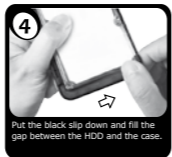
1 Push the upper cover in the direction as illustrated to open.



2 If you use a 7 mm HDD, please use the large EVA and align it with the line as illustrated and stick it on.



3 Connect the HDD to the PCB as illustrated.



4 Put the black slip down and fill the gap between the HDD and the case.



5 Align the upper cover with the lower cover as illustrated and put them together.



6 Press the sides together until you hear a "click" to make sure it is properly closed.



7 To open the case, please push the upper cover forward until it shows a little gap.



8 Then push the upper cover up with your finger.

5. Aplikace

1. Externí pevný disk lze připojit a odpojit za provozu počítače.
2. Prosim, vyčkejte vždy na ukončení přenosu dat před odpojením, aby nedošlo ke ztrátě dat.
3. Nový pevný disk musí být předem naformátovaný (i případně partice) aby byl zobrazen v systému.
4. Nerozezná-li systém jednotku, zkontrolujte:
 - Zda USB řadič je nainstalován.
 - Zda je pevný disk rozdělený a formátovaný.

http://www.icybox.de

ICY BOX®

IB-223U2a-B



Εγχειρίδιο

1. Μοντέλο – Οδηγός σκληρού δίσκου (HDD) – Διεπαφή – Χρώμα

Μοντέλο	HDD	Διεπαφή	Χρώμα
IB-223U2a-B	SATA	USB 2.0	Μαύρος

2. Περιεχόμενο συσκευασίας

1x IB-223U2a-B, 1x USB 2.0 καλώδιο δεδομένων, 1x κατσαβίδι με βίδες, 1x Εγχειρίδιο, 1x σετ spacer

3. Κύρια χαρακτηριστικά

- Εξωτερική Θήκη για Οδηγούς Σκληρού Δίσκου SATA 2,5"
- USB 2.0 interface, έως και 480 Mbit/s
- Για 7 ή 9,5 χιλιοστά HDD/SSD, χωρητικότητα: δεν υπάρχει όριο
- Χωρίς βίδες με προστατευτικό σιλικόνης
- Επιφάνεια σε άνθρακα ματιά
- Plug & Play, Hot Swap

4. Εγκατάσταση σκληρού δίσκου

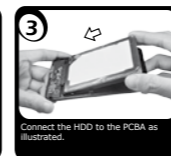
Πριν από την τοποθέτηση ή την εξαγωγή του σκληρού δίσκου πρέπει να αποσυνδεθούν όλα τα καλώδια από τον υπολογιστή.



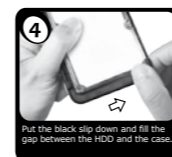
1 Push the upper cover in the direction as illustrated to open.



2 If you use a 7 mm HDD, please use the large EVA and align it with the line as illustrated and stick it on.



3 Connect the HDD to the PCB as illustrated.



4 Put the black slip down and fill the gap between the HDD and the case.



5 Align the upper cover with the lower cover as illustrated and put them together.



6 Press the sides together until you hear a "click" to make sure it is properly closed.



7 To open the case, please push the upper cover forward until it shows a little gap.



8 Then push the upper cover up with your finger.

5. Εφαρμογή

1. Ο εξωτερικός σκληρός δίσκος μπορεί να συνδεθεί στον υπολογιστή ή να αποσυνδεθεί από αυτόν με ένα καλώδιο USB.
2. Παρακαλούμε περιμένετε την ολοκλήρωση των διαδικασιών ανάγνωσης εγγραφής, πριν αποσυνδέσετε το σκληρό δίσκο, για να αποφύγετε απώλεια δεδομένων.
3. Ένας νέος σκληρός δίσκος πρέπει πρώτα να αρχικοποιηθεί, να διαμεριστεί και να μορφοποιηθεί από το λειτουργικό σύστημα για να προβληθεί από το σύστημα.
4. Εάν ο σκληρός δίσκος δεν αναγνωριστεί αμέσως από το λειτουργικό σύστημα, παρακαλούμε ελέγξτε τα εξής:
 - εάν έχει εγκατασταθεί το λογισμικό οδήγησης (USB),
 - εάν ο σκληρός δίσκος έχει αρχικοποιηθεί, διαμεριστεί και μορφοποιηθεί.

http://www.icybox.de

ICY BOX®

IB-223U2a-B



Kézikönyv

1. Modell – HDD – Interface – Szín

Modell	HDD	Interface	Szín
IB-223U2a-B	SATA	USB 2.0	Fekete

2. A csomag tartalma

1x IB-223U2a-B, 1x USB 2.0 adatkábel, 1x csavarhúzó csavarokkal, 1x Kézi, 1x spacer set

3. Főbb jellemzők

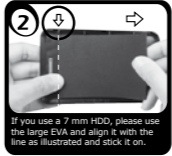
- Külső ház 2,5" SATA HDD
- USB 2.0 interfész, akár 480 Mbit/s
- 7 vagy 9,5 mm-es HDD/SSD, kapacitás: korlátozás nélkül
- Csavar nélküli szilikonnal védő
- Felületi szén-look
- Plug & Play, Hot Swap

4. HDD telepítés

A HDD szerelvény összes kábelt kell húzni a számítógépet.



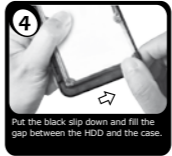
1 Push the upper cover in the direction as illustrated to open.



2 If you use a 7 mm HDD, please use the large EVA and align it with the line as illustrated and stick it on.



3 Connect the HDD to the PCB as illustrated.



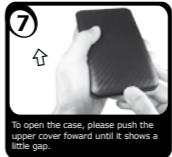
4 Put the black slip down and fill the gap between the HDD and the case.



5 Align the upper cover with the lower cover as illustrated and put them together.



6 Press the sides together until you hear a "click" to make sure it is properly closed.



7 To open the case, please push the upper cover forward until it shows a little gap.



8 Then push the upper cover up with your finger.

5. Alkalmazás

1. A külső HDD csatlakoztatható vagy kicsúszott a számítógéphez USB-kábellel leállítás nélkül a számítógépről.
2. Kérjük várja a vége írási/olvasási műveletek kihúzása előtt a HDD elkerülése érdekében az adatok elvesznek.
3. Az új HDD először kezdeményezhető, megosztjuk és formázott az operációs rendszer által megjelenített rendszer.
4. Ha a merevlemez nem ismeri azonnal az operációs rendszer kérem ellenőrizze:
 - Ha a vezető szoftver telepítése (USB),
 - Ha a HDD inicializálása, particionálva és formázva

http://www.icybox.de

ICY BOX®

IB-223U2a-B

USB 2.0 External enclosure for 2.5" SATA HDD/SSD

User's Manual IB-223U2a-B

USB 2.0 External enclosure for 2.5" SATA HDD/SSD

Handbuch IB-223U2a-B

Externes USB 2.0 Gehäuse für 2,5" SATA HDD/SSD

Manuel IB-223U2a-B

USB 2.0 Boîtier externe pour HDD/SSD 2,5" SATA

Manuale IB-223U2a-B

USB 2.0 Cassette per hard disk SATA 2,5"

Manual IB-223U2a-B

USB 2.0 Caja externa para discos duros 2,5" SATA

Podręcznik obsługi IB-223U2a-B

USB 2.0 Obudowa zewnętrzna na dyski SATA 2,5"

Návod k použití IB-223U2a-B

USB 2.0 Externí box pro 2,5" pevné disky

Εγχειρίδιο IB-223U2a-B

USB 2.0 Εξωτερική Θήκη για Οδηγούς Σκληρού Δίσκου SATA 2,5"

Gebruikershandleiding IB-223U2a-B

USB 2.0 externe behuizing voor 2,5" SATA HDD

Használati utasítás IB-223U2a-B

USB 2.0 külső ház 2,5" SATA HDD

ICY BOX®

http://www.icybox.de



© Copyright 2016 by RaidSonic Technology GmbH. All Rights Reserved.

The information contained in this manual is believed to be accurate and reliable. RaidSonic Technology GmbH assumes no responsibility for any errors contained in this manual. RaidSonic Technology GmbH reserves the right to make changes in the specifications and/or design of the above mentioned product without prior notice. The diagrams contained in this manual may also not fully represent the product that you are using and are there for illustration purposes only. RaidSonic Technology GmbH assumes no responsibility for any differences between the product mentioned in this manual and the product you may have.



ICY BOX®

IB-223U2a-B

1. Model – HDD – Interface – Colour

Model	HDD	Interface	Colour
IB-223U2a-B	SATA	USB 2.0	Black

2. Package contents

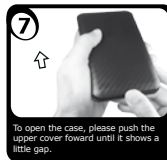
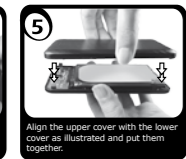
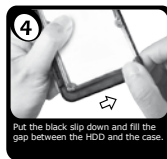
1x IB-223U2a-B, 1x USB 2.0 data cable, 1x screw driver with screws, 1x Manual, 1x spacer set

3. Key Features

- External enclosure for 2,5" SATA HDD/SSD
- USB 2.0 interface, up to 480 Mbit/s
- For 7 or 9,5 mm HDD/SSD, capacity: no limit
- Screwless with silicone protector
- Surface in carbon-look
- Plug & Play, Hot Swap

4. HDD Installation

During the HDD assembly all cabling has to be disconnected from the computer.



5. Application

- 1 The external HDD can be connected to or disconnected from the computer via USB cable without shutting down the computer.
- 2 Please await the end of read/write operations before disconnecting the HDD to avoid data lost.
- 3 A new HDD must first be initialised, partitioned and formatted by the operation system to be displayed by the system.
- 4 If the hard disc isn't recognised instantly by the operating system please check:
 - if the driver software is installed (USB),
 - if the HDD is initialised, partitioned and formatted.

ICY BOX®

IB-223U2a-B

1. Modell – Festplatte (HDD) – Schnittstelle – Farbe

Modell	HDD	Schnittstelle	Farbe
IB-223U2a-B	SATA	USB 2.0	Schwarz

2. Verpackungsinhalt

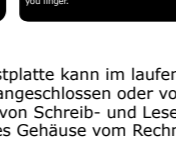
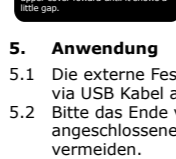
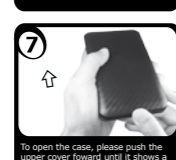
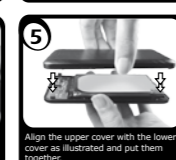
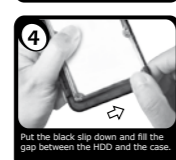
1x IB-223U2a-B, 1x USB 2.0 Datenkabel, 1x Schraubendreher mit Schrauben, 1x Bedienungsanleitung, 1x Platzhalter-Set

3. Merkmale

- Externes Gehäuse für 2,5" SATA Festplatten
- Schnittstelle: USB 2.0, bis zu 480 Mbit/s
- Für 7 oder 9,5 mm HDD/SSD, keine Kapazitätsbeschränkung
- Schraubenlos mit Silikon-Schutzhülle
- Oberfläche in Karbonoptik
- Plug & Play, Hot Swap

4. Festplattenmontage

Beim Ein- und Ausbau der Festplatte müssen alle Kabelverbindungen zum Computer gelöst werden.



5. Anwendung

- 1 Die externe Festplatte kann im laufenden Betrieb des Rechners an diesen via USB Kabel angeschlossen oder von diesem getrennt werden.
- 2 Bitte das Ende von Schreib- und Lesevorgängen abwarten bevor ein angeschlossenes Gehäuse vom Rechner getrennt wird, um Datenverlust zu vermeiden.
- 3 Eine neue Festplatte muss vom Betriebssystem erst initialisiert, partitioniert und formatiert werden, um vom System angezeigt zu werden.
- 4 Wenn die Festplatte nicht sofort vom System erkannt wird bitte prüfen:
 - ob die Treibersoftware installiert ist (USB),
 - ob die Festplatte initialisiert, partitioniert und formatiert ist.

ICY BOX®

IB-223U2a-B

1. Modèle – Disque dure – Interface – Couleur

Modèle	Disque dure	Interface	Couleur
IB-223U2a-B	SATA	USB 2.0	Noir

2. Contenu de la livraison

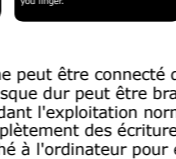
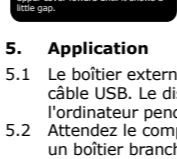
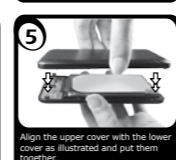
1x IB-223U2a-B, 1x USB 2.0 câble de données, 1x tournevis avec des vis, 1x Manuel, 1x Entretoise ensemble

3. Spécialités principales

- Boîtier externe pour HDD 2,5" SATA
- l'interface USB 2.0, jusqu'à 480 Mbit/s
- Pour 7 ou 9,5 mm HDD/SSD, la capacité: aucune limite
- Screwless avec protecteur de silicone
- Surface en carbone-look
- Plug & Play, Hot Swap

4. Installation HDD

Devant l'installation ou la désinstallation d'un disque dur il faut débrancher tous câbles de connexion à l'ordinateur.



5. Application

- 1 Le boîtier externe peut être connecté directement à l'ordinateur en utilisant le câble USB. Le disque dur peut être branché ou débranché de l'ordinateur pendant l'exploitation normale de l'ordinateur.
- 2 Attendez le complètement des écritures et des lectures avant de déconnecter un boîtier branché à l'ordinateur pour éviter une perte de données.
- 3 Avant tout, un disque dur nouvel doit être initialisé, partitionné, et formaté par le système d'exploitation pour être indiqué par le système.
- 3 Si le disque dur n'est pas reconnu immédiatement par le système, vérifiez le suivant:
 - si le logiciel de pilotes est installé (USB),
 - si le disque dur est initialisé, partitionné, et formaté.

ICY BOX®

IB-223U2a-B

1. Módulo – Disco duro – Interfaz – Color

Módulo	Disco duro	Interfaz	Color
IB-223U2a-B	SATA	USB 2.0	Negro

2. Contenido del embalaje

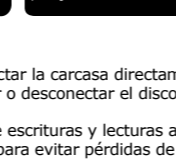
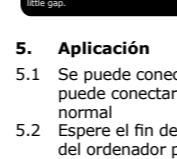
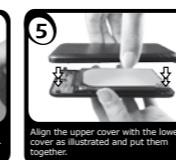
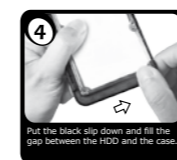
1x IB-223U2a-B, 1x cable de datos USB 2.0, 1x destornilladorcon tornillos, 1x manual, 1x conjunto espaciador

3. Característica

- Caja externa para discos duros 2,5" SATA
- interfaz USB 2.0, hasta 480 Mbit/s
- Para 7 o 9,5 mm HDD/SSD, capacidad: sin límite
- Sin tornillos con el protector de silicona
- Superficie en carbon look
- Plug & Play, Hot Swap

4. Ensamblaje de disco duro

Antes de instalar o desinstalar un disco duro se debe desconectar los cables de conexión / alimentación al ordenador.



5. Aplicación

- 1 Se puede conectar la carcasa directamente por el cable USB. Se puede conectar o desconectar el disco duro del ordenador durante la operación normal
- 2 Espere el fin de escrituras y lecturas antes de desenchufar una caja conectada del ordenador para evitar pérdidas de datos.
- 3 En primer lugar, un nuevo disco duro debe estar inicializado, compartimentado y formateado por el sistema operativo para estar indicado por el sistema.
- 4 Repita la conexión y compruebe en caso de que el disco duro no sea reconocido de inmediato por el sistema e examine lo siguiente:
 - si el programa de control está instalado (USB),
 - si el disco duro está inicializado, compartimentado y formateado.

ICY BOX®

IB-223U2a-B

1. Modello – HDD – Extern collegamento – Colour

Modello	HDD	Extern collegamento	Colour
IB-223U2a-B	SATA	USB 2.0	Nero

2. Contenuto della confezione

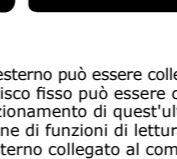
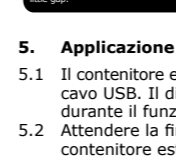
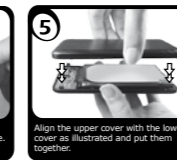
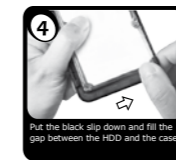
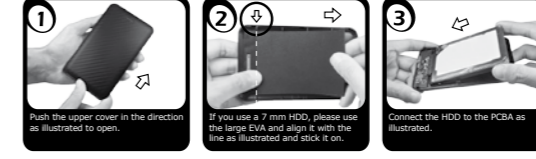
1x IB-223U2a-B, 1x USB 2.0 cavo di dati, 1x cacciavite con viti, 1x manuale, 1x set spacer

3. Caratteristiche

- Cassetto per hard disk SATA 2,5"
- Interfaccia USB 2.0, fino a 480 Mbit/s
- Per 7 o 9,5 millimetri HDD/SSD, capacità: nessun limite
- Senza viti con la protezione di silicone
- Superficie in carbon-look
- Plug & Play, Hot Swap

4. HDD installazione

Staccare tutti i cavi di connessione con il computer durante il montaggio e lo smontaggio del disco fisso.



5. Applicazione

- 1 Il contenitore esterno può essere collegato direttamente al computer tramite il cavo USB. Il disco fisso può essere collegato o staccato dal computer durante il funzionamento di quest'ultimo.
- 2 Attendere la fine di funzioni di lettura e di scrittura prima di staccare un contenitore esterno collegato al computer, per evitare perdite di dati.
- 3 Ogni nuovo disco fisso deve venire inizializzato, partizionato e formattato dal drive, prima di poter essere indicato dal sistema.
- 4 Se il disco fisso non viene riconosciuto subito dal sistema, verificare:
 - se il software di drive relativo è installato (USB),
 - se il disco fisso è stato inizializzato, partizionato e formattato.

ICY BOX®

IB-223U2a-B

1. Model – HDD – Interface – Kleur

Model	HDD	Interface	Kleur
IB-223U2a-B	SATA	USB 2.0	Zwart

2. Inhoud van de verpakking

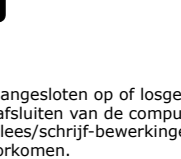
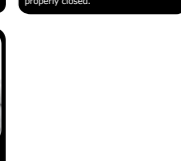
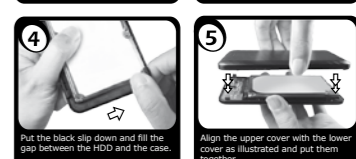
1x IB-223U2a-B, 1x USB 2.0-kabel, 1x schroevendraaier met schroeven, 1x Manual, 1x spacer set

3. Kenmerken

- Externe behuizing voor 2,5" SATA HDD
- USB 2.0-interface, tot 480 Mbit/s
- Voor 7 of 9,5 mm HDD/SSD, capaciteit: geen limiet
- Schroefloos met silicone beschermer
- Oppervlakte in carbon-look
- Plug & Play, Hot Swap

4. HDD Installatie

Tijdens de HDD samenstel alle kabels moet worden losgekoppeld van de computer.



5. Toepassing

- 1 De externe harde schijf kan worden aangesloten op of losgekoppeld van de computer via USB-kabel, zonder het afsluiten van de computer.
- 2 Gelieve wachten op het einde van de lees/schrijf-bewerkingen voordat u de harde schijf om gegevens kwijt te voorkomen.
- 3 Een nieuwe harde schijf moet eerst worden geïnitieerd, gepartitioneerd en geformatteerd door de werking van het systeem moet worden weergegeven door het systeem.
- 4 Als de harde schijf niet direct wordt herkend door het besturingssysteem Controleer alstublieft:
 - Wanneer de bestuurder de software is geïnstalleerd (USB),
 - Als de harde schijf wordt geïnitieerd, gepartitioneerd en geformatteerd.