

© Copyright 2012 RaidSonic Technology GmbH. Alle Rechte vorbehalten.

Änderungen des Inhaltes dieser Anleitung sind ohne Vorankündigung vorbehalten. Kein Teil dieser Anleitung darf ohne die schriftliche Genehmigung des Herstellers reproduziert werden. Die in dieser Anleitung dargestellten Anzeigebeispiele und Beschreibungen können von den tatsächlichen Anzeigen des aktuellen Produkts oder dem Inhalt etwas abweichen. RaidSonic Technology GmbH ist nicht verantwortlich für irgendwelche Schäden oder Verluste, die auf die Verwendung dieser Anleitung zurückzuführen sind.

ICY BOX IB-HPH2 Benutzerhandbuch





Inhalt

- Sicherheitshinweise
- Verpackungsinhalt
- Produktansicht
- Funktion
- Verwendung

Sicherheitshinweise

Um Gehörschäden zu vermeiden, regeln Sie vor der Benutzung der Kopfhörer zunächst die Lautstärke des angeschlossenen Audiogerätes herunter.

Sobald Sie die Kopfhörer aufgesetzt haben, regeln Sie allmählich die Lautstärke des angeschlossenen Audiogerätes auf ein angepasstes Niveau herauf.

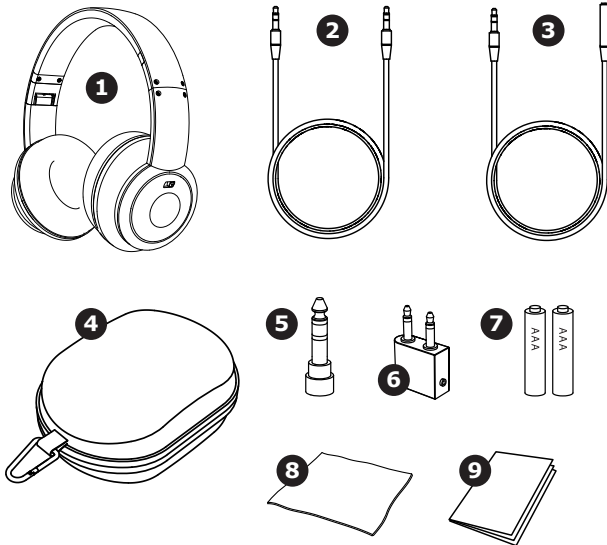
Vermeiden Sie zu hohe Lautstärken über einen längeren Zeitraum, damit es zu keinen Hörschäden oder Hörverlust kommt.

Verwenden Sie keine Kopfhörer, wenn dadurch Gefahr für Sie und andere ausgeht, wie z.B.: Benutzung eines Fahrzeugs, als Fußgänger im Straßenverkehr, jede andere Aktivität die Ihre Hörvermögen und volle Aufmerksamkeit verlangt.

Das beste Hörergebnis erleben Sie, wenn Sie die Kopfhörer mit angemessener Lautstärke verwenden – Sie schützen zum Einen Ihr empfindliches Gehör und zum Anderen erzielen Sie nur so beste Klangergebnisse ohne Verzerrungen.

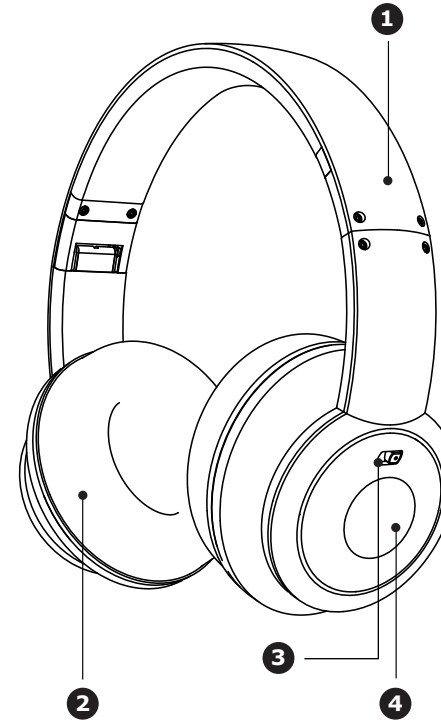


Verpackungsinhalt



1. IB-HPh2 Kopfhörer
2. Standard 3,5 mm Kabel
3. Stereo Kopfhörer Verlängerungskabel
4. Aufbewahrungstasche
5. 3,5 mm zu 6,5 mm Stereoadapter
6. Flugzeug Stereoadapter
7. 2x AAA Batterien
8. Mikrofaser Reinigungstuch
9. Benutzerhandbuch (Englisch/Deutsch)

Produktansicht



1. Verstellbarer Kopfhörerbügel
2. Bewegliche Ohrmuscheln
3. AN-/AUS Schalter
4. STUMM Taste



Funktion

Aktive Geräuschunterdrückung

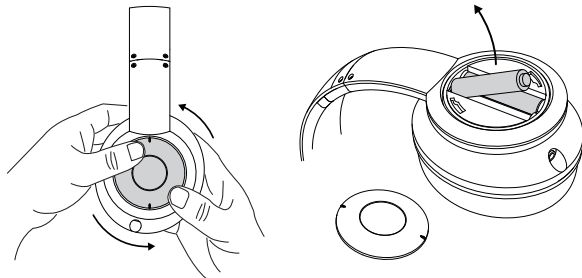
Die Technologie zur aktiven Geräuschunterdrückung ermöglicht ein ausgewogenes und ungestörtes Klangerlebnis, ganz gleich in welcher Umgebung Sie sich befinden.

ICY BOX Kopfhörer mit aktiver Geräuschunterdrückung bieten, wie auch die passiven Versionen, durch Ihre Bauweise bereits hervorragende Eigenschaften zum Schutz vor hochfrequenten Außengeräuschen, können aber durch die verwendete, aktive Geräuschunterdrückung zusätzlich niederfrequente Schallwellen von außen minimieren.

Stromversorgung der Kopfhörer

Das Batteriefach ist an der Außenseite der linken Ohrmuschel positioniert. Nehmen Sie die linke Ohrmuschel in beide Hände wie unten gezeigt und drehen die Abdeckung unter leichtem Druck gegen den Uhrzeigersinn auf. Legen Sie zwei AAA Alkaline oder Lithium Batterien ein (Polung beachten). Setzen Sie die Abdeckung wieder ein und drehen Sie unter leichtem Druck im Uhrzeigersinn zu.

Hinweis: Beim Einsetzen der Abdeckung achten Sie darauf, dass die Verriegelungshaken genau in die entsprechenden Öffnungen eingesetzt werden.



Verwendung

Hinweis: Setzen Sie die Kopfhörer, entsprechend der Markierungen "L" (Links) und "R" (Rechts) am Kopfhörer, auf.

Der AN-/AUS-Schalter befindet sich außen an der rechten Ohrmuschel. Um Musik zu hören müssen Sie den Schalter auf AN (ON) stellen. Eine rote LED zeigt die Betriebsbereitschaft an. Ist der Kopfhörer nicht eingeschaltet oder sind keine Batterien eingelegt, ist er ohne Funktion. Wenn die LED während des Betriebes ihre Farbe von Rot zu Orange ändert, wechseln Sie bitte sobald wie möglich die Batterien oder wiederaufladbaren Akkus aus.

STUMM Taste

Um während der Musikwiedergabe kurzfristig die Audioausgabe zu unterbrechen, halten Sie einfach an der rechten Ohrmuschel die STUMM-Taste gedrückt. Soll die Audioausgabe fortgesetzt werden, lassen Sie die Taste wieder los.





Komfortable Anpassung



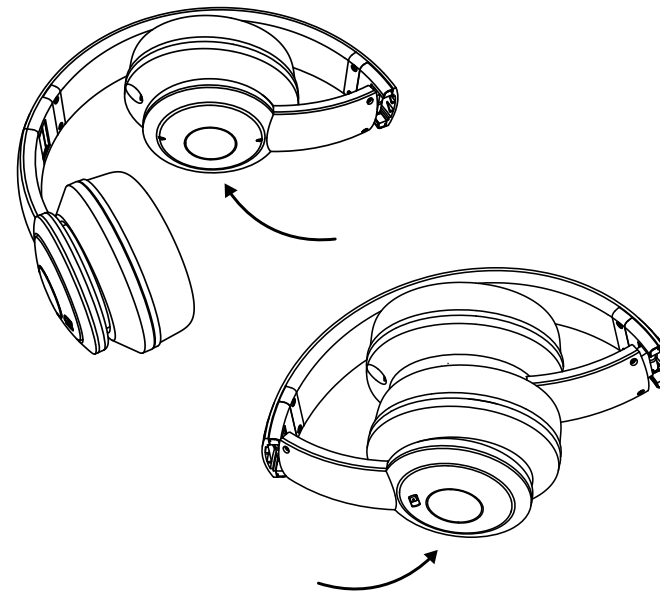
Der Kopfhörerbügel wurde so entwickelt, dass er sich optimal der Kopfgröße anpassen lässt. Nehmen Sie die Seiten des Kopfhörerbügels in beide Hände und passen beide Seiten in der gewünschten Größe an. Die Ohrmuscheln sollten mittig über den Ohren platziert sein.

Klappbares Design

Zur praktischen und komfortablen Aufbewahrung lassen sich die Kopfhörer zusammenklappen und in der mitgelieferten Transporttasche sicher verwahren. Entfernen Sie bitte das Audiokabel, bevor Sie die Kopfhörer zusammenklappen.

Hinweis: Die Gelenke befinden sich an beiden Seiten des Kopfhörers. Klappen Sie immer erst die eine Seite und danach die andere Seite ein. Nehmen Sie zum Einklappen den Kopfhörerbügel in beide Hände und klappen unter leichtem Druck jede Seite ein.

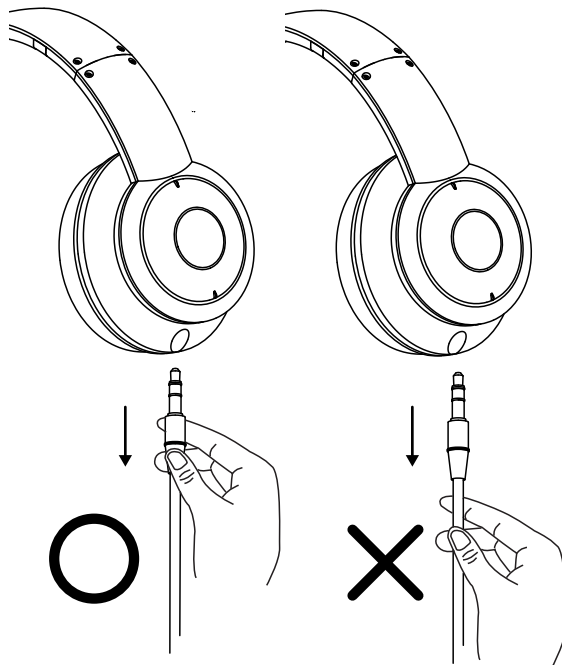
Hinweis: Nie beide Seiten zur gleichen Zeit einklappen.





Audioverbindung trennen

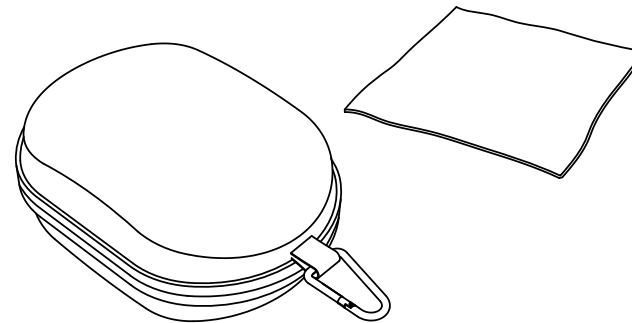
Ziehen Sie vorsichtig das Kopfhörerkabel ab, indem Sie den Audiostecker greifen und daran ziehen.



Ziehen Sie nie direkt am Kabel, da dies zu Schäden am Kabel oder zu Beeinträchtigung der Tonqualität führen kann.

Pflege

Reinigen Sie die Kopfhörer regelmäßig mit dem mitgelieferten Mikrofasertuch. Wenn die LED während des Betriebes ihre Farbe von Rot zu Orange ändert, wechseln Sie bitte sobald wie möglich die Batterien oder wiederaufladbaren Akkus aus. Setzen Sie das Gerät nie Flüssigkeiten, hohen Temperaturen und hoher Luftfeuchtigkeit aus.



Aufbewahrung und Schutz

Wenn Sie die Kopfhörer nicht verwenden, verwahren Sie sie in der mitgelieferten Aufbewahrungsbox um die Langlebigkeit des Produktes zu gewährleisten.

TIPP: ICY BOX Kopfhörer können auch ohne Anschluss an eine Audioquelle verwendet werden um unangenehme Umgebungsgeräusche zu minimieren, wie z.B. Flugzeuggeräusche.