

ICY BOX®

Manual IB-DK2701-TB3

Thunderbolt™ 3 DockingStation with Power Delivery

Handbuch IB-DK2701-TB3

Thunderbolt™ 3 DockingStation mit Power Delivery





ICY BOX®

Sicherheitshinweise IB-DK2701-TB3

Zur Vermeidung körperlicher Schäden, sowie von Sach-, Geräteschäden und Datenverlust beachten Sie bitte folgende Hinweise:

Warnstufen

Signalwort und Sicherheitszeichen kennzeichnen die Warnstufe und geben einen sofortigen Hinweis auf Wahrscheinlichkeit, Art und Schwere der Folgen, wenn die Maßnahmen zur Vermeidung der Gefahr nicht befolgt werden.

GEFAHR

warnet vor einer **unmittelbar** gefährlichen Situation, die zum Tod oder zu schweren Verletzungen führen **wird**.

WARNUNG

warnet vor einer **möglicherweise** gefährlichen Situation, die zum Tod oder zu schweren Verletzungen führen **kann**.

VORSICHT

warnet vor einer **möglicherweise** gefährlichen Situation, die zu leichten Verletzungen führen **kann**.

ACHTUNG

warnet vor einer **möglichen** Situation, die zu Sach- und Umweltschäden führen und den Betriebsablauf stören **kann**.

1. Gefahren durch elektrische Spannung

WARNUNG

Kontakt mit elektrisch leitenden Teilen

Lebensgefahr durch Stromschlag

- vor Benutzung Betriebsanleitung lesen
- vor Arbeiten am Gerät, Spannungsfreiheit sicherstellen
- Kontaktschutzblenden nicht entfernen
- Kontakt mit Spannungsführenden Komponenten vermeiden.
- Steckkontakte nicht mit spitzen und metallischen Gegenständen berühren
- Verwendung nur in dafür vorgesehenen Umgebungen
- Gerät ausschließlich mit Typenschildkonformen Netzteil betreiben!
- Gerät/Netzteil fern von Feuchtigkeit, Flüssigkeit, Dampf und Staub halten
- Eigenständige Modifikationen sind unzulässig
- Gerät nicht während eines Gewitters anschließen
- Geben Sie Ihr Gerät im Reparaturfall in den Fachhandel

2. Gefahren während Montage (wenn vorgesehen)

VORSICHT

Scharfkantige Bauteile

Finger- oder Handverletzungen bei Zusammenbau (wenn vorgesehen) möglich

- vor Montage, Betriebsanleitung lesen
- Kontakt mit scharfen Kanten oder spitzen Bauteilen vermeiden
- Bauteile nicht mit Gewalt zusammensetzen
- geeignetes Werkzeug verwenden
- nur gegebenenfalls mitgeliefertes Zubehör und Werkzeug verwenden

3. Gefahren durch Wärmeentwicklung

ACHTUNG

Mangelhafte Belüftung des Geräts/Netzteils

Überhitzung und Ausfall des Geräts/Netzteils

- externe Erwärmung vermeiden und Luftaustausch zulassen
- Lüfter-Auslass und passive Kühlkörper freihalten
- direkte Sonneneinstrahlung auf Gerät/Netzteil vermeiden
- ausreichend Umgebungsluft für Gerät/Netzteil sicherstellen
- keine Gegenstände auf dem Gerät/Netzteil abstellen

4. Gefahren durch Kleinstteile und Verpackung

WARNUNG

Erstickungsgefahr

Lebensgefahr durch Ersticken oder Verschlucken

- Kleinteile, Zubehör für Kinder unzugänglich verwahren
- Plastiktüten und Verpackung für Kinder unzugänglich verwahren/entsorgen
- Kleinteile und Verpackungen nicht in Kinderhände geben

5. Möglicher Datenverlust

ACHTUNG

Datenverlust bei Inbetriebnahme

Unwiederbringlicher Datenverlust möglich

- Unbedingt Hinweise in der Bedienungsanleitung/Schnellinstallationsanleitung beachten
- Produkt nur verwenden, wenn Spezifikationen erfüllt sind
- Datensicherung vor Inbetriebnahme durchführen
- Datensicherung vor Anschluss neuer Hardware durchführen
- dem Produkt beiliegendes Zubehör verwenden

6. Reinigung des Gerätes

ACHTUNG

Schädigende Reinigungsmittel

Kratzer, Farbveränderungen, Feuchteschäden oder Kurzschluss am Gerät

- vor Reinigung, das Gerät außer Betrieb nehmen
- aggressive bzw. scharfe Reinigungs- und Lösungsmittel sind ungeeignet
- nach der Reinigung sicherstellen, dass keine Restfeuchtigkeit vorhanden ist
- Reinigung der Geräte am besten mit trockenem Antistatik Tuch durchführen



ICY BOX®

Sicherheitshinweise IB-DK2701-TB3

7. Entsorgung des Gerätes

ACHTUNG

Umweltverschmutzung, Wiederverwertung nicht möglich

Mögliche Umweltbelastung durch Bestandteile, Recyclingkreislauf unterbrochen

Dieses auf dem Produkt und der Verpackung angebrachte Symbol zeigt an, dass dieses Produkt nicht mit dem

Hausmüll entsorgt werden darf. In Übereinstimmung mit der Richtlinie über Elektro- und Elektronik-Altgeräte (**WEEE**) darf dieses Elektrogerät und ggf. enthaltene Batterien nicht im normalen Hausmüll oder dem **Gelben Sack** entsorgt werden. Wenn Sie dieses Produkt und ggf. enthaltene Batterien entsorgen möchten, bringen Sie diese bitte zur Verkaufsstelle zurück oder zum Recycling-Sammelpunkt Ihrer Gemeinde.



Bei Fragen kontaktieren Sie gerne unseren Support unter support@raidsonic.de oder besuchen Sie unsere Internetseite www.raidsonic.de.






ICY BOX®

Safety information IB-DK2701-TB3

Please read carefully the following information to prevent injuries, damage to material and device as well as data loss:

Warning levels

Signal words and safety codes indicate the warning level and provide immediate information in terms of the probability of occurrence as well as the type and severity of the consequences if the measures to prevent hazards are not complied with.

 DANGER	Warns of a directly hazardous situation causing death or serious injury .
 WARNING	Warns of a potentially hazardous situation that may cause death or serious injury.
 CAUTION	Warns of a potentially hazardous situation that may cause minor injury.
IMPORTANT	Warns of a potential situation that may cause material or environmental damage and disrupt operative processes.

1. Risk of electrical shock

WARNING **Contact with parts conducting electricity**

Risk of death by electrical shock

- Read the operating instructions prior to use
- Make sure the device has been de-energised prior to working on it
- Do not remove contact protection panels
- Avoid contact with conducting parts
- Do not bring plug contacts in contact with pointed and metal objects
- Use in intended environments only
- Operate the device using a power unit meeting the specifications of the type plate only!
- Keep the device/power unit away from humidity, liquid, vapour and dust
- Do not modify the device
- Do not connect the device during thunderstorms
- Approach specialist retailers if you require repairs

2. Hazards during assembly (if intended)

CAUTION **Sharp components**

Potential injuries to fingers or hands during assembly (if intended)

- Read the operating instructions prior to assembly
- Avoid coming into contact with sharp edges or pointed components
- Do not force components together
- Use suitable tools
- Use potentially enclosed accessories and tools only

3. Hazards caused by a development of heat

IMPORTANT **Insufficient device/power unit ventilation**

Overheating and failure of the device/power unit

- Prevent externally heating up components and ensure an exchange of air
- Do not cover the fan outlet and passive cooling elements
- Avoid direct sunlight on the device/power unit
- Guarantee sufficient ambient air for the device/power unit
- Do not place objects on the device/power unit

4. Hazards caused by very small parts and packaging

WARNING **Risk of suffocation**

Risk of death by suffocation or swallowing

- Keep small parts and accessories away from children
- Store/dispose of plastic bags and packaging in an area that is inaccessible to children
- Do not hand over small parts and packaging to children

5. Potential data loss

IMPORTANT **Data lost during commissioning**

Potentially irreversible data loss

- Always comply with the information in the operating instructions/quick installation guide
- Exclusively use the product once the specifications have been met
- Back up data prior to commissioning
- Back up data prior to connecting new hardware
- Use accessories enclosed with the product

6. Cleaning the device

IMPORTANT **Harmful cleaning agents**

Scratches, discolouration, damage caused by moisture or short circuit in the device

- Disconnect the device prior to cleaning
- Aggressive or intense cleaning agents and solvents are unsuitable
- Make sure there is no residual moisture after cleaning
- We recommend cleaning devices using a dry, anti-static cloth



ICY BOX®

Safety information IB-DK2701-TB3

7. Disposing of the device

IMPORTANT

Environmental pollution, unsuitable for recycling

Potential environmental pollution caused by components, recycling circle interrupted

This icon on product and packaging indicates that this product must not be disposed of as part of domestic waste. In compliance with the Waste Electrical and Electronic Equipment Directive (**WEEE**) this electrical device and potentially included batteries must not be disposed of in conventional, domestic waste or **recycling waste**. If you would like to dispose of this product and potentially included batteries, please return it to the retailer or your local waste disposal and recycling point.



If you have any questions, please do not hesitate to contact our support at support@raidsonic.de or visit our website at www.raidsonic.de.

**ICY BOX[®]**

Manual IB-DK2701-TB3

Thunderbolt™ 3 DockingStation with Power Delivery

This DockingStation features 10 ports and solves the problem of ever-growing shortage of connections with thin notebooks, equipped with a Thunderbolt™ 3 Type-C™ capable interface. This makes it easier and more fun to use notebooks. Curved shapes in a high-quality aluminium housing, highest precision in production and ingenious technology are combined in one device. Everything to give the user the impulse: The workplace can impress not only with its effectiveness, but also with its design.

With this DockingStation you can extend a Thunderbolt™ 3 host interface supported computer to more displays and USB peripherals, Ethernet network, speaker and microphone through one Thunderbolt™ 3 cable.

Adopting PD charging technology, upstream charging function through Thunderbolt™ 3 interface, you can charge the connected laptop at once.

Features

- Premium aluminium enclosure
- Data transfer rate up to 40 Gbit/s, Power Delivery 2.0 and video/audio transfer via one Thunderbolt™ 3 cable
- Charge your notebook with up to 70 W via the Thunderbolt™ 3 interface
- DisplayPort™ interface up to 4096x2160@60 Hz
- Two USB 3.1 (Gen 2) Type-A interfaces up to 10 Gbit/s
- Three USB 3.0 Type-A interfaces up to 5 Gbit/s
- 3.5 mm jacks for microphone and headphone connection
- Gigabit LAN RJ45 interface up to 10/100/1000 Mbit/s
- Including 135 W power supply (20 V / 6.75 A)

Requirements and information

- Host computer with an available Thunderbolt™ 3 Type-C™ port
- The host computer must support Power Delivery and Thunderbolt™ 3
- Available AC electrical outlet
- 4K-capable displays are required to achieve 4096x2160@60 Hz resolutions
- Any of the following operating systems: Windows® or macOS®
- Supported transfer rates: USB 3.0 up to 350 MB/s, USB 3.1 (Gen 2) up to 750 MB/s, Thunderbolt™ 3 up to 2300 MB/s

Thunderbolt™ 3 Type-C™

Thunderbolt™ 3 provides connectivity with top speed and versatility. It has twice the bandwidth of Thunderbolt 2 and combines data transmission, video output and power supply in a single, compact port. By integrating Type-C™, the fast Thunderbolt™ 3 port has become even more practical since it can be connected in any orientation, making it a truly universal port.

While Thunderbolt™ 3 utilizes the Type-C™ connector, not all Type-C™ interfaces support Thunderbolt™ 3. Please check the specifications of your computer system to confirm which Type-C™ ports on your computer support Thunderbolt™ 3.

Product Overview

- The Thunderbolt™ 3 DockingStation with Power Delivery up to 70 W is an easy and versatile way to connect multiple devices using a single connection to a Thunderbolt™ 3 computer system.
- The DockingStation will be targeted to Windows® and macOS® Thunderbolt™ 3 notebook applications in consumer and professional IT markets.
- The DockingStation is able to provide a seamless dock and undock experience with respect to all displays and I/O peripherals.
- Video output resolution and compatibility may be limited by MST ability of your computer system.

Package content:

IB-DK2701-TB3, power supply, power cable, passive Thunderbolt™ 3 cable, quick installation guide

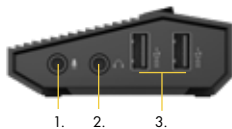
Manual IB-DK2701-TB3

Rear view



1. USB 3.0 Type-A data interface with data transfer rates up to 5 Gbit/s
2. RJ45 Ethernet Gigabit interface with data transfer rates up to 1000 Mbit/s
3. 2x USB 3.1 (Gen 2) Type-A data interface with data transfer rates up to 10 Gbit/s
4. Thunderbolt™ 3 Type-C™ host computer interface with data transfer rates up to 40 Gbit/s and 70 W Power Delivery support
5. Thunderbolt™ 3 Type-C™ data interface with data transfer rates up to 40 Gbit/s and 15 W Power Delivery support
6. DisplayPort™ interface with up to 4096x2160@60 Hz
7. Power jack, 20 V@6.75 A

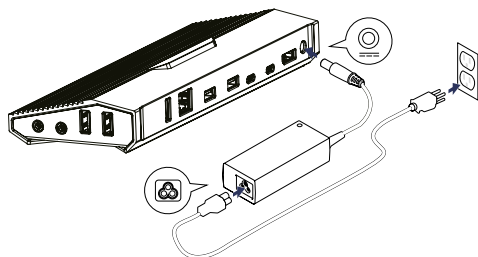
Side view



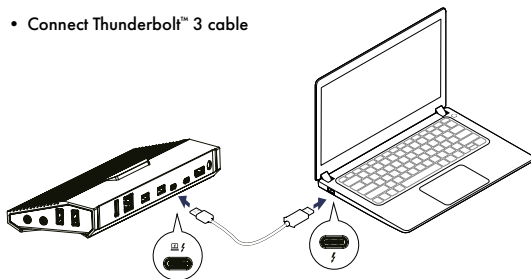
1. 3.5 mm jack for microphone connection
2. 3.5 mm jack for headphone connection
3. 2x USB 3.0 Type-A data interfaces with data transfer rates up to 5 Gbit/s

Starting up

- Plug in power supply



- Connect Thunderbolt™ 3 cable



Both the docking station and your connected laptop should now be receiving power.

Note: In order to power and charge your connected laptop, its Type-C™ port must support Thunderbolt 3™.

Manual IB-DK2701-TB3

Install Driver

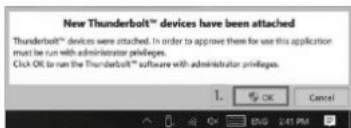
The necessary drivers for this dock will be installed automatically. For Thunderbolt™ 3 driver, please contact the manufacturer of your computer for the latest Thunderbolt™ 3 driver or software.

Note:

- This docking station only supports Thunderbolt™ 3 laptops.
- Your computer will ask for authentication of the new Thunderbolt™ device.

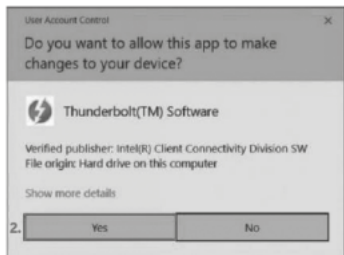
Thunderbolt™ Authentication (based on Windows® 10)

1. When new Thunderbolt™ device is connected, the message will be at the bottom right corner.



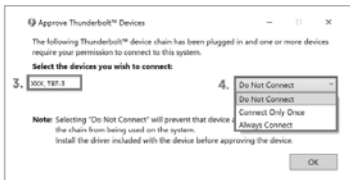
Click "OK".

2. The Windows® system will ask whether the user wants to allow Thunderbolt™ 3 make changes.

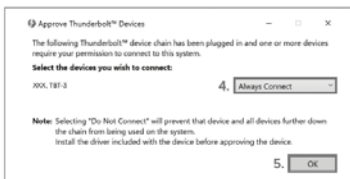


Click "Yes".

3. User should see the window as below image. Make sure the connected device is "XXX-TB3".

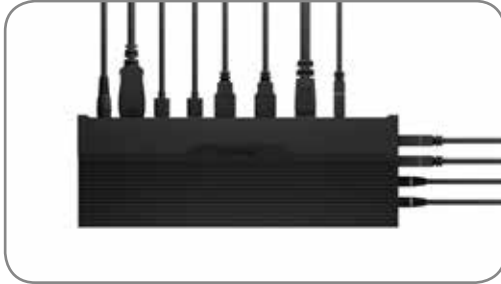


4. Click the drop down menu and select "Always connect".
5. Click "Ok" and finish the authentication.



Manual IB-DK2701-TB3

Connect your devices to the appropriate interfaces on the dock



Configure a display device

Please setup your display settings accordingly to your operating system and requirements. For detailed information, see the corresponding operation manual and description of your operating system.

The number of displays that are natively supported over a Thunderbolt™ 3 dock depends on the design of the laptop. It is not changeable by software or a Thunderbolt™ 3 dock.

Supported video resolutions

The DockingStation supports:

- 4K resolution via DisplayPort™ if the connected DisplayPort™ display supports it.
- 4K resolution via Thunderbolt™ 3 if the connected Thunderbolt™ 3 display supports it.

Video output table

Note: Video output capabilities are dependent on the video card and hardware specifications of your connected host notebook. Certain graphic cards have limited support, while some monitors will also limit the output resolution. Thunderbolt™ 3 supports DisplayPort™ Alternate Mode over USB-Type-C™. The docking station supports up to two displays. The following table is the resolution supported for each port.

Number of attached displays	Video output configuration	Maximum resolution/monitor
1	DisplayPort™	4096x2160@60 Hz
1	Thunderbolt™ 3	4096x2160@60 Hz
2	DisplayPort™+Thunderbolt™ 3	2x 4096x2160@60 Hz

**ICY BOX®**

Handbuch IB-DK2701-TB3

Thunderbolt™ 3 DockingStation mit Power Delivery

Diese DockingStation verfügt über 10 Ports und löst das Problem der immer knapper werdenden Anschlüsse bei immer dünner werdenden Notebooks, die mit einer Thunderbolt™ 3 Type-C™-fähigen Schnittstelle ausgestattet sind. Das macht den Umgang mit Notebooks einfacher und effizienter. Das Design aus hochwertigem Aluminium, höchste Präzision in der Fertigung und ausgeklügelte Technik sind in einem Gerät vereint. Alles um dem Anwender den Impuls zu geben: Der Arbeitsplatz kann nicht nur durch seine Effektivität, sondern auch durch sein Design überzeugen.

Die Thunderbolt™ 3 DockingStation von ICY BOX in elegantem Design und mit Power Delivery Technologie, ist für den Anschluss an einen Computer mit Thunderbolt™ 3 Schnittstelle entwickelt worden um zusätzliche Monitore, sowie externe Peripherie per USB, LAN und SD Kartenschacht anschließen zu können und den Computer gleichzeitig mit Strom zu versorgen.

Merkmale

- Stylishes Aluminiumgehäuse
- Datenübertragungsraten bis zu 40 Gbit/s, USB Power Delivery 2.0 und Video/Audio Übertragungen über ein Thunderbolt™ 3 Kabel
- Versorgt Ihren Computer mit bis zu bis zu 70 W über den entsprechenden Thunderbolt™ 3 Anschluss
- DisplayPort™ Schnittstelle bis zu 4096x2160@60 Hz
- Zwei USB 3.1 (Gen2) Type-C™ Schnittstellen bis zu 10 Gbit/s
- Drei USB 3.0 Type-A Schnittstellen bis zu 5 Gbit/s
- 3,5 mm Anschlüsse für Mikrofon und Kopfhörer
- Gigabit LAN RJ45 Schnittstelle bis zu 10/100/1000 Mbit/s
- Inklusive 135 W Netzteil (20 V / 6,75 A)

Anforderungen und Informationen

- Hostcomputer mit freier Thunderbolt™ 3 Type-C™ Schnittstelle
- Der verwendete Computer muss Thunderbolt™ 3 und Power Delivery unterstützen)
- Verfügbare Steckdose
- 4K-fähige(n) Monitor(e) um die volle Auflösung von bis zu 4096x2160@60 Hz erreichen zu können
- Unterstützte Betriebssysteme: Windows® und macOS®
- Unterstützte Übertragungsraten: USB 3.0 bis zu 350 MB/s, USB 3.1 (Gen 2) bis zu 750 MB/s, Thunderbolt™ 3 bis zu 2300 MB/s

Thunderbolt™ 3 Type-C™

Der Thunderbolt™ 3 Anschluss bietet Verbindungen mit Höchstgeschwindigkeit und Vielseitigkeit. Er hat die doppelte Bandbreite von Thunderbolt™ 2 und kombiniert Datenübertragung, Videoausgabe und Stromversorgung in einem einzigen, kompakten Anschluss. Durch die Integration von Type-C™ ist der schnelle Thunderbolt™ 3 Port noch praktischer geworden, denn er weist als physisches Merkmal einen verdrehsicheren Type-C™ Anschluss auf – und ist damit ein wirklich universeller Anschluss.

Nicht alle Type-C™ Schnittstellen am Markt unterstützen den vollen Funktionsumfang des Thunderbolt™ 3 Standards. Vergewissern Sie sich, dass Ihre Hostcomputer Type-C™ Schnittstelle Thunderbolt™ 3 unterstützt.

Produktübersicht

- Die Thunderbolt™ 3 DockingStation mit einer Leistung von bis zu 70 W ist eine einfache und vielseitige Möglichkeit, mehrere Geräte über eine einzige Verbindung mit einem Thunderbolt™ 3 Computersystem zu verbinden.
- Die DockingStation wurde für Windows® und macOS® Thunderbolt™ 3 Notebook-Anwendungen im privaten und professionellen IT-Markt entwickelt.
- Die DockingStation ermöglicht es vielfache Verbindungsmöglichkeiten für viele Anzeige- und Ein-/Ausgabegeräte bereitzustellen.
- Die Auflösung und Kompatibilität der Videoausgabe kann unter
- Umständen durch die MST-Fähigkeit Ihres Computers eingeschränkt werden.

Verpackungsinhalt:

IB-DK2701-TB3, Netzteil, Stromkabel, passives Thunderbolt™ 3 Kabel, Schnellinstallationsanleitung

Handbuch IB-DK2701-TB3

Rückansicht



1. USB 3.0 Type-A Datenschnittstelle mit Datenübertragungsraten bis zu 5 Gbit/s
2. RJ45 Ethernet Gigabit Schnittstelle mit Datenübertragungsraten bis zu 1000 Mbit/s
3. 2x USB 3.1 (Gen 2) Type-A Datenschnittstelle mit Datenübertragungsraten bis zu 10 Gbit/s
4. Thunderbolt™ 3 Type-C™ Host Computer Schnittstelle mit Datenübertragungsraten bis zu 40 Gbit/s
5. Thunderbolt™ 3 Type-C™ Datenschnittstelle mit Datenübertragungsraten bis zu 40 Gbit/s und 70 W Power Delivery Unterstützung
6. DisplayPort™ Schnittstelle mit bis zu 4096x2160@60 Hz
7. Stromanschluss, 20 V@6.75 A

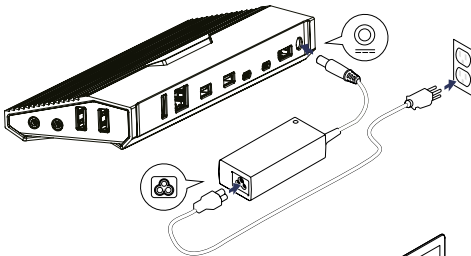
Seitenansicht



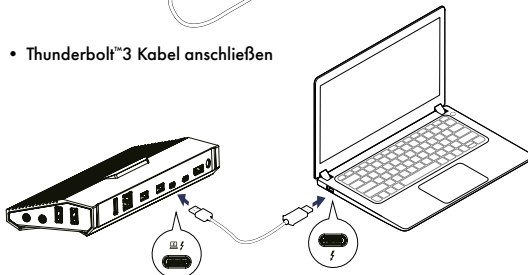
1. 3,5 mm Anschluss für Mikrofonverbindung
2. 3,5 mm Anschluss für Kopfhörerverbindung
3. 2x USB 3.0 Type-A Datenschnittstelle mit Datenübertragungsraten bis zu 5 Gbit/s

Inbetriebnahme

- Netzteil anschließen



- Thunderbolt™3 Kabel anschließen



Beide Geräte sollten nun mit Strom versorgt werden.

Hinweis: Damit Ihr Notebook mit Strom versorgt und auch geladen wird, muss dessen Type-C™ Schnittstelle Thunderbolt 3™ unterstützen.

Handbuch IB-DK2701-TB3

Treiber installieren

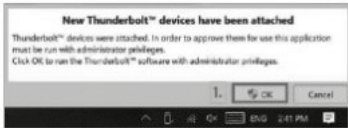
Die notwendigen Treiber für diese Docking Station werden automatisch installiert. Um den neuesten Thunderbolt™ 3 Treiber oder die neueste Software zu erhalten wenden Sie sich bitte an den Hersteller Ihres Computers.

Hinweis:

- Diese DockingStation unterstützt nur Thunderbolt™ 3 Laptops.
- Ihr Computer fragt nach der Authentifizierung des neuen Thunderbolt™ Geräts.

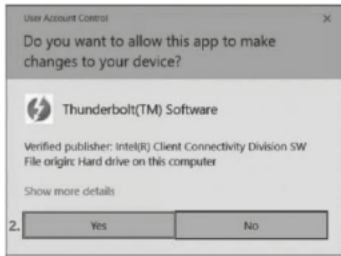
Thunderbolt™ Authentifizierung (basierend auf Windows® 10)

1. Wenn das neue Thunderbolt™ Gerät angeschlossen wird, erscheint eine Nachricht unten rechts in der Ecke.



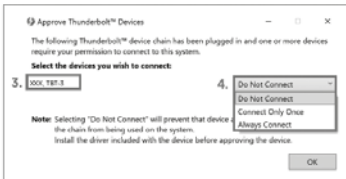
Wählen Sie "OK".

2. Das Windows-System fragt ob der Benutzer die Thunderbolt™ 3 Unterstützung erlauben möchte.

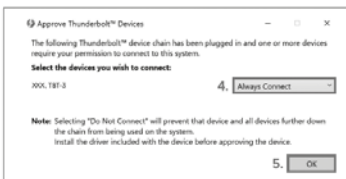


Klicken Sie "Ja".

3. Sie sollten ein Fenster wie im unteren Bild sehen. Stellen Sie sicher, dass es sich bei dem angeschlossene Gerät um die „XXX-TB3“ handelt.

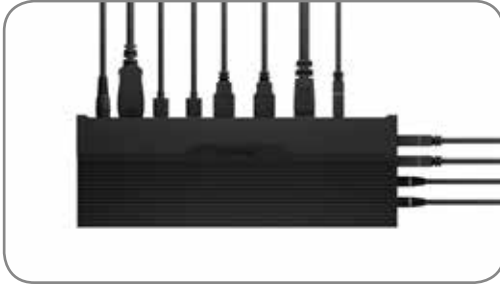


4. Klicken Sie auf das Dropdown-Menü und wählen Sie „Immer verbinden“.
5. Wählen Sie „Ok“ und schließen Sie die Authentifizierung ab.



Handbuch IB-DK2701-TB3

Schließen Sie Ihre Peripheriegeräte an die entsprechenden Schnittstellen an.



Monitoreinrichtung

Zur optimalen Einstellung Ihrer Anzeigeeinheiten gehen Sie bitte entsprechend Ihres Betriebssystems und Ihrer Bedürfnisse vor. Genauere Informationen entnehmen Sie bitte dem Handbuch und Beschreibungen ihres Betriebssystems.

Die Anzahl der Displays, die nativ über eine Thunderbolt™ 3 DockingStation unterstützt werden, hängt vom Design des Laptops ab. Es ist nicht durch Software, Betriebssystem oder eine Thunderbolt™ 3 DockingStation änderbar.

Unterstützte Videoauflösungen

Die DockingStation unterstützt:

- 4K Ultra HD Auflösungen über DisplayPort™, wenn der angeschlossene DisplayPort™ Monitor diese Auflösung ebenfalls unterstützt.
- 4K Ultra HD Auflösungen über Thunderbolt™ 3 wenn der angeschlossene Thunderbolt™ 3 Monitor diese Auflösung ebenfalls unterstützt.

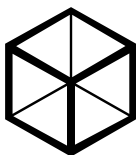
Videoausgabemöglichkeiten

Hinweis: Die Videoausgabefähigkeiten sind abhängig von den Grafikkarten- und Hardware-Spezifikationen Ihres angeschlossenen Host-Computers. Bestimmte Grafikkarten werden nur eingeschränkt unterstützt, während einige Monitore zusätzlich die Ausgabeauflösung begrenzen.

Thunderbolt™ 3 unterstützt DisplayPort™ Alternate Mode über USB-Type-C™. Die DockingStation unterstützt bis zu zwei Displays.

Die folgende Tabelle zeigt die unterstützte Auflösung für jeden Port.

Anzahl der angeschlossenen Monitore	Videoausgabe Konfiguration	Maximale Auflösung/ Monitor
1	DisplayPort™	4096x2160@60 Hz
1	Thunderbolt™ 3	4096x2160@60 Hz
2	DisplayPort™+Thunderbolt™ 3	2x 4096x2160@60 Hz



ICY BOX®



© Copyright 2019 by RaidSonic Technology GmbH. All Rights Reserved.

The information contained in this manual is believed to be accurate and reliable. RaidSonic Technology GmbH assumes no responsibility for any errors contained in this manual. RaidSonic Technology GmbH reserves the right to make changes in the specifications and/or design of the above mentioned product without prior notice. The diagrams contained in this manual may also not fully represent the product that you are using and are there for illustration purposes only. RaidSonic Technology GmbH assumes no responsibility for any differences between the product mentioned in this manual and the product you may have. DisplayPort™ and the DisplayPort logo are trademarks owned by the Video Electronics Standards Association (VESA®) in the United States and other countries. Thunderbolt and the Thunderbolt logo are trademarks of Intel Corporation in the U.S. and/or other countries.