

http://www.icybox.de

ICY BOX®

IB-255



Podręcznik obsługi

1. Model – Twardy dysk (HDD) – Interface – Kolor

Model	HDD	Interface	Kolor
IB-255U3	SATA	USB 3.0	czarny

2. Zawarcie pudełka

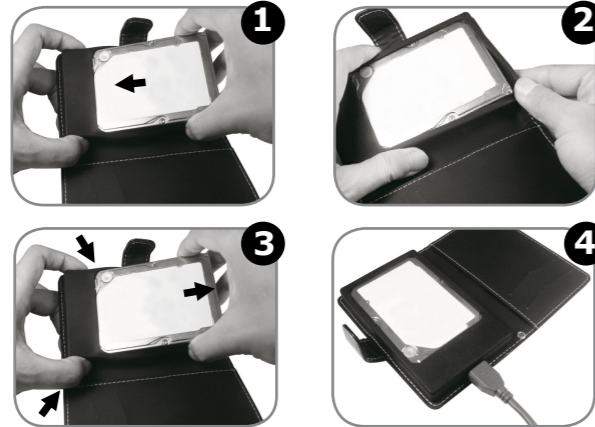
Obudów zewnętrznych na dyski, kabel USB 3.0, Podręcznik

3. Szegóły

- Aluminiowa obudowa dla 2,5" SATA HDD
- USB 3.0 Host 5 Gbit/s
- Zgodność z SATA III 6 Gbit/s i UASP
- Montaż HDD bez śrub i narzędzi
- Wyświetlacz do podglądu aktywności twardego dysku i podglądu aktywności obudowy
- Wielkość dysku twardego bez limitu (Wysokość 9,5 mm)
- Zgodność z : Windows XP/Vista/7/8, Mac OS
- Kompatybilny z USB 2.0, USB 1.1 computer
- Plug & Play i Hot Swap

4. Instalacja twardego dysku

Przy włączeniu i wyłączeniu twardego dysku muszą być wszystkie kable odłączone.



5. Aplikacje

1. Dysk zewnętrzny może zostać podłączony do komputera poprzez kabel USB. Nawet jeśli odłączysz go lub podłączysz w czasie działania komputera, nic się nie stanie (Hot Plug).
2. Proszę poczekać aż będzie skończona czytanie lub pisanie na dysk za nim zostanie odłączony od komputera, żeby zapobiec utraceniu danych
3. Nowy dysk twardy musi najpierw być przez system z formatowany i inicjalizowany zostac.
4. Jeżeli napęd nie zostanie rozpoznany przez komputer, proszę sprawdzić:
 - czy są zainstalowane sterowniki dla USB,
 - upewnij się, że dysk jest inicjalizowany, z formatowany i partycjonowany.

http://www.icybox.de

ICY BOX®

IB-255



Návod k použití

1. Model – pevný disk (HDD) - konektór - barva

Model	HDD	Host	barva
IB-255U3	SATA	USB 3.0	Stříbrná

2. Obsah balení

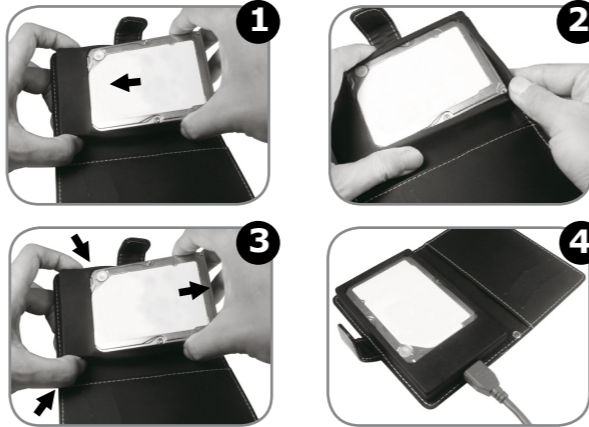
Box, USB 3.0 kabel, manuál

3. Charakteristika

- Hliníkové pouzdro pro 2,5" SATA HDD
- USB 3.0 port 5 Gbit/s
- HDD montáž bez šroubů a nářadí
- LED displej pro provoz a činnost pevného disku
- Pevný disk do výšky až 9,5 mm, kapacita bez omezení
- Podporuje: Windows XP/Vista/7/8, Mac OS
- Kompatibilní s USB 2.0, USB 1.1 computer
- Plug & Play a Hot Swap

4. Montáž pevného disku

Během instalace a vyjmutí pevného disku musí být všechny kabely odpojeny od počítače.



5. Aplikace

1. Externí pevný disk lze připojit a odpojit za provozu počítače.
2. Prosim, vyčkejte vždy na ukončení přenosu dat před odpojením, aby nedošlo ke ztrátě dat.
3. Nový pevný disk musí být předem naformátovaný (i případně partice) aby byl zobrazen v systému.
4. Nerozezná-li systém jednotku, zkontrolujte:
 - Zda USB řadič je nainstalován.
 - Zda je pevný disk rozdělený a formátovaný.

http://www.icybox.de

ICY BOX®

IB-255



Εγχειρίδιο

1. Μοντέλο – Οδηγός σκληρού δίσκου (HDD) – Διεπαφή – Χρώμα

Μοντέλο	HDD	Διεπαφή	Χρώμα
IB-255U3	SATA	USB 3.0	μαύρος

2. Περιεχόμενο συσκευασίας

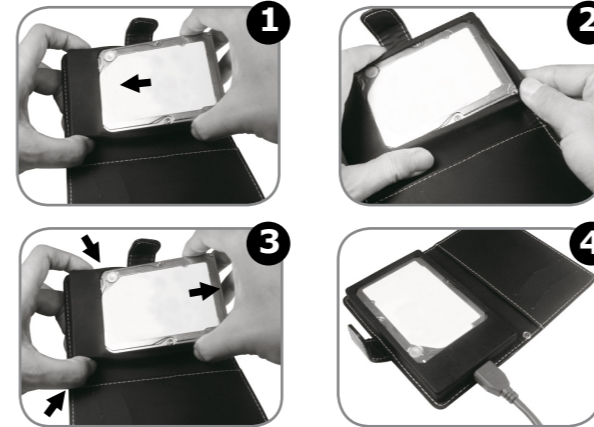
Θήκη, καλώδιο USB 3.0, Εγχειρίδιο

3. Κύρια χαρακτηριστικά

- Αλουμίνιο περίπωση για 2,5" SATA HDD
- USB 3.0 Host 5 Gbit/s
- Υποστηρίζει SATA III 6 Gbit/s και UASP
- HDD εγκατάσταση χωρίς εργαλεία και βίδες
- LED για Τροφοδοσίας και προσέλασης του οδηγού σκληρού δίσκου
- Απερίοριστη χωρητικότητα σκληρού δίσκου (Ύψος 9,5 mm)
- Υποστηρίζει: Windows XP/Vista/7/8, Mac OS
- Συμβατό με USB 2.0, USB 1.1 υπολογιστή
- Plug & Play και Hot Swap

4. Εγκατάσταση σκληρού δίσκου

Πριν από την τοποθέτηση ή την εξαγωγή του σκληρού δίσκου πρέπει να αποσυνδεθούν όλα τα καλώδια από τον υπολογιστή.



5. Εφαρμογή

1. Ο εξωτερικός σκληρός δίσκος μπορεί να συνδεθεί στον υπολογιστή ή να αποσυνδεθεί από αυτόν με ένα καλώδιο USB.
2. Παρακαλούμε περιμένετε την ολοκλήρωση των διαδικασιών ανάγνωσης εγγραφής, πριν αποσυνδέσετε το σκληρό δίσκο, για να αποφύγετε απώλεια δεδομένων.
3. Ένας νέος σκληρός δίσκος πρέπει πρώτα να αρχικοποιηθεί, να διαμεριστεί και να μορφοποιηθεί από το λειτουργικό σύστημα για να προβληθεί από το σύστημα.
4. Εάν ο σκληρός δίσκος δεν αναγνωριστεί αμέσως από το λειτουργικό σύστημα, παρακαλούμε ελέγξτε τα εξής:
 - εάν έχει εγκατασταθεί το λογισμικό οδήγησης (USB),
 - εάν ο σκληρός δίσκος έχει αρχικοποιηθεί, διαμεριστεί και μορφοποιηθεί.

http://www.icybox.de

ICY BOX®

IB-255



Руководство

1. Модель – харддиск (HDD) – хост интерфейс – Цвет

Модель	HDD	Хост-интерфейс	Цвет
IB-255U3	SATA	USB 3.0	черный

2. Содержание упаковки

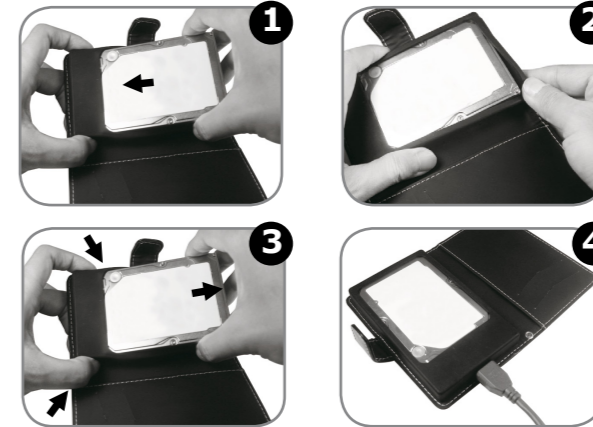
Приложение, USB 3.0 Кабель, Руководство

3. Основные признаки

- искусственная кожа корпус для 2,5" SATA HDD
- USB 3.0 внешний интерфейс 5 Gбит/с
- Поддерживает SATA III 6 Гбит / с и UASP
- HDD установки без винтов и инструментов
- дисплей для сигналов включения и доступа к харддису (Высота 9.5 мм)
- поддерживает: Windows XP/Vista/7/8, Mac OS
- Совместимый с USB 2.0, USB 1.1 компьютера
- plug & play и hot swap

4. Монтаж харддиска

Перед монтажом и демонтажем харддиска необходимо отсоединить все кабеля от сети, а также от компьютера.



5. Применение

1. Харддиск может быть, по необходимости, подключен к работающему компьютеру (ПК) или отключен от него (поддерживается ""горячая"" замена дисков).
2. Дождитесь окончания процессов сканирования или записи данных и только потом отсоедините устройство от ПК, чтобы предотвратить потерю данных!
3. Новый харддиск необходимо сначала инициализировать, форматировать и потом разбить по необходимости на части (партиции), чтобы он был без проблем найден операционной системой.
4. Если харддиск не будет сразу узнан операционной системой, то проверьте:
 - установлен ли нужный драйвер (USB),
 - был ли харддиск инициализирован, форматирован и партиционирован (разбит на части)

http://www.icybox.de

ICY BOX®

IB-255 Series

External enclosure for 2.5" SATA HDD

Manual IB-255

USB 3.0 External enclosure for 2,5" HDDs

Handbuch IB-255

USB 3.0 Externes Gehäuse für 2,5" Festplatten

Manuel Série IB-255

USB 3.0 Boîtier externe aux disques durs 2,5"

Manuale della IB-255

USB 3.0 Contenitore esterno per disco fisso per dischi da 2,5"

Manual Serie IB-255

USB 3.0 Carcasa externa para discos duros 2,5"

Εγχειρίδιο Χρήσης IB-255

USB 3.0 Εξωτερική θήκη για οδηγούς σκληρού δίσκου 2,5"

Instrukcja obsługi IB-255

USB 3.0 Obudów zewnętrznych na dyski 2,5"

Руководство IB-255

USB 3.0 Внешний контейнер (кейс) для 2,5" харддиска

Instruções Série IB-255

USB 3.0 Caixa externa para discos 2,5"

Manuál IB-255

USB 3.0 Externí box pro 2,5" pevné disky



ICY BOX®

http://www.icybox.de



© Copyright 2014 by RaidSonic Technology GmbH. All Rights Reserved. The information contained in this manual is believed to be accurate and reliable. RaidSonic Technology GmbH assumes no responsibility for any errors contained in this manual. RaidSonic Technology GmbH reserves the right to make changes in the specifications and/or design of the above mentioned product without prior notice. The diagrams contained in this manual may also not fully represent the product that you are using and are there for illustration purposes only. RaidSonic Technology GmbH assumes no responsibility for any differences between the product mentioned in this manual and the product you may have.

ICY BOX®

IB-255

1. Model – HDD – Interface – Colour

Model	HDD	Interface	Colour
IB-255U3	SATA	USB 3.0	black

2. Package contents

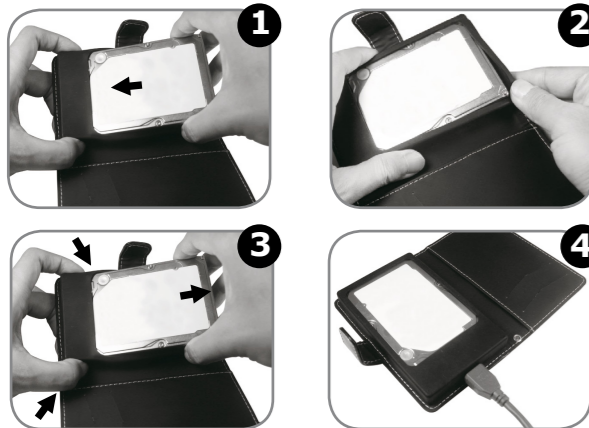
Case, USB 3.0 cable, manual

3. Key Features

- Leatherette case for 1x 2.5" SATA HDD/SSD
- USB 3.0 Host Interface 5 Gbit/s
- Supports SATA III 6 Gbit/s and UASP
- Toolless HDD installation
- LED Display for power and HDD access
- HDD up to 9.5 mm height, capacity not limited
- Supports: Windows XP/Vista/7/8, Mac OS
- Backwards compatible with USB 2.0, USB 1.1
- Plug & Play and Hot Swap

4. HDD Installation

During the HDD assembly all cabling has to be disconnected from the computer.



5. Application

- 1 The external HDD can be connected to or disconnected from the computer via USB cable without shutting down the computer.
- 2 Please await the end of read/write operations before disconnecting the HDD to avoid data lost.
- 3 A new HDD must first be initialised, partitioned and formatted by the operation system to be displayed by the system.
- 4 If the hard disc isn't recognised instantly by the operating system please check:
 - if the driver software is installed (USB),
 - if the HDD is initialised, partitioned and formatted.

ICY BOX®

IB-255

1. Modell – Festplatte (HDD) – Schnittstelle – Farbe

Modell	HDD	Schnittstelle	Farbe
IB-255U3	SATA	USB 3.0	Schwarz

2. Verpackungsinhalt

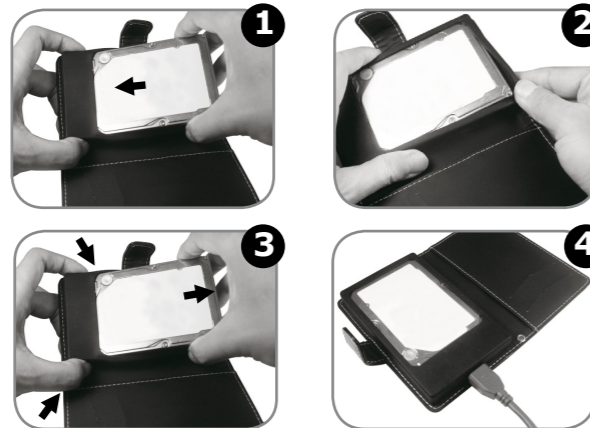
Gehäuse, USB 3.0 Kabel, Handbuch

3. Merkmale

- Kunstleder für 1x 2,5" SATA Festplatte/SSD
- USB 3.0 Hostanschluss 5 Gbit/s
- Unterstützt SATA III 6 Gbit/s und UASP
- Werkzeugloser Festplatteneinbau
- LED Display für Betrieb und Festplattenaktivität
- Festplattenbauhöhe bis zu 9.5mm, Kapazität ohne Limit
- Unterstützt: Windows XP/Vista/7/8, Mac OS
- Rückwärts kompatibel mit USB 2.0, USB 1.1 Computer
- Plug & Play und Hot Swap

4. Festplattenmontage

Beim Ein- und Ausbau der Festplatte müssen alle Kabelverbindungen zum Computer gelöst werden.



5. Anwendung

- 1 Die externe Festplatte kann im laufenden Betrieb des Rechners an diesen via USB Kabel angeschlossen oder von diesem getrennt werden.
- 2 Bitte das Ende von Schreib- und Lesevorgängen abwarten bevor ein angeschlossenes Gehäuse vom Rechner getrennt wird, um Datenverlust zu vermeiden.
- 3 Eine neue Festplatte muss vom Betriebssystem erst initialisiert, partitioniert und formatiert werden, um vom System angezeigt zu werden.
- 4 Wenn die Festplatte nicht sofort vom System erkannt wird bitte prüfen:
 - ob die Treibersoftware installiert ist (USB),
 - ob die Festplatte initialisiert, partitioniert und formatiert ist.

ICY BOX®

IB-255

1. Modèle – Disque dure – Interface – Couleur

Modèle	Disque dure	Interface	Couleur
IB-255U3	SATA	USB 3.0	noir

2. Contenu du carton

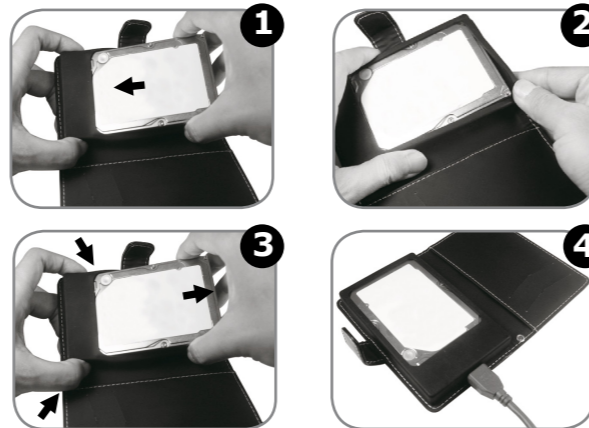
Boîtier, câble USB 3.0, manuel

3. Caractéristiques principales

- Logement de matière similiticuir pour HDD/SSD 2,5" SATA
- USB 3.0 Host 5 Gbit/s
- Supporte SATA III 6 Gbit/s et UASP
- Installation du disque dur sans vis ni outils
- Indicateur d'état de fonctionnement
- Disque dur à capacité illimitée (Hauteur de 9,5 mm)
- Supporte: Windows XP/Vista/7/8, Mac OS
- Rétrocompatible avec USB 2.0, USB 1.1
- Plug & Play et échange à chaud

4. Montage du disque dur

Avant montage/démontage, débrancher tous les câbles de connexion disque/PC.



5. Mise en oeuvre

- 1 Le boîtier externe peut être connecté directement à l'ordinateur en utilisant le câble USB. Le disque dur peut être branché ou débranché de l'ordinateur pendant l'exploitation normale de l'ordinateur.
- 2 Pour éviter toute perte de données, attendre la fin des opérations de lecture / écriture avant de débrancher un boîtier raccorde au PC.
- 3 Avant tout, un disque dur neuf doit être initialisé, partitionné, et formaté par le système d'exploitation pour être indiqué par le système.
- 4 Si le disque dur n'est pas reconnu immédiatement par le système, vérifier:
 - si le logiciel de pilotes est installé (USB),
 - si le disque dur est initialisé, partitionné, et formaté.

ICY BOX®

IB-255

1. Módulo – Disco duro – Interfaz – Color

Módulo	Disco duro	Interfaz	Color
IB-255U3	SATA	USB 3.0	negro

2. Contenido del embalaje

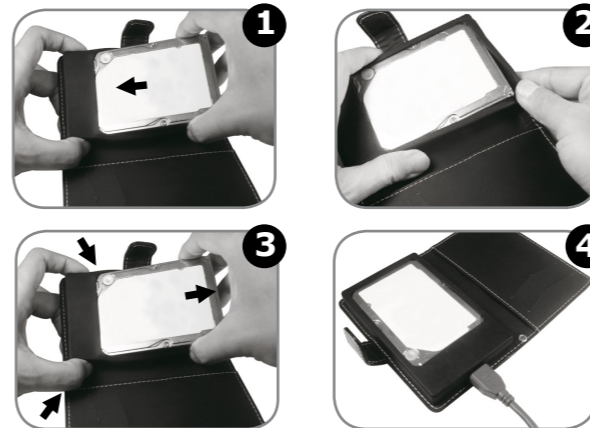
Caja externa, cable USB 3.0, manual

3. Característica

- Caja de cuero sintético para discos duros 2,5" SATA
- USB 3.0 Host 5 Gbit/s
- Soporta SATA III 6 Gbit/s y UASP
- HDD instalación sin tornillos y herramientas
- Display para abastecer de corriente y el acceso de disco duro
- Capacidad de disco duro sin límite (Altura de 9,5 mm)
- Soporta: Windows XP/Vista/7/8, Mac OS
- Compatible con USB 2.0, USB 1.1 computer
- Plug & Play y Hot Swap

4. Ensamblaje de disco duro

Antes de instalar o desinstalar un disco duro se debe desconectar los cables de conexión / alimentación al ordenador.



5. Aplicación

- 1 Se puede conectar la carcasa directamente por el cable USB. Se puede conectar o desconectar el disco duro del ordenador durante la operación normal.
- 2 Espere el fin de escrituras y lecturas antes de desconectar una caja conectada del ordenador para evitar pérdidas de datos.
- 3 En primer lugar, un nuevo disco duro debe estar inicializado, compartimentado y formateado por el sistema operativo para estar indicado por el sistema.
- 4 Repita la conexión y compruebe en caso de que el disco duro no sea reconocido de inmediato por el sistema e examine lo siguiente:
 - si el programa de control está instalado (USB),
 - si el disco duro está inicializado, compartimentado y formateado.

ICY BOX®

IB-255 Series

1. Modello – HDD – Extern collegamento – Colour

Modello	HDD	Extern collegamento	Colour
IB-255U3	SATA	USB 3.0	Nero

2. Contenuto della confezione

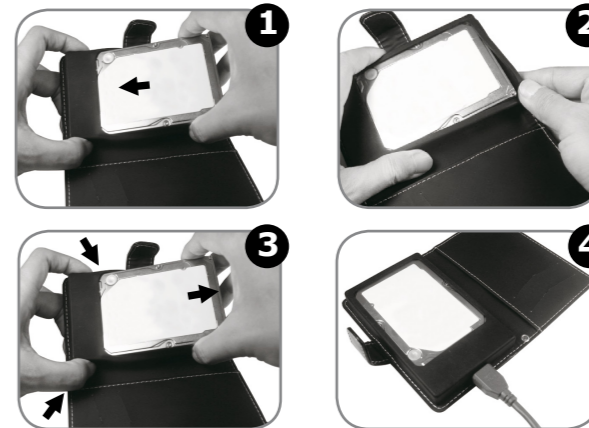
Cassetto, Cavo USB 3.0, manuale

3. Caratteristiche

- Cassetto in finta pelle per hard disk SATA 2,5"
- USB 3.0 Host 5 Gbit/s
- Supporta SATA III 6 Gbit/s e UASP
- Installazione dell'HDD senza viti e utensili
- Display per fornire energia elettrica e HDD l'accesso
- Capacità del disco rigido illimitata (Altezza 9,5 millimetri)
- Supporta: Windows XP/Vista/7/8, Mac OS
- Retrocompatibile con USB 2.0, USB 1.1 computer
- Plug & Play e Hot Swap

4. HDD installazione

Staccare tutti i cavi di connessione con il computer durante il montaggio e lo smontaggio del disco fisso.



5. Applicazione

- 1 Il contenitore esterno può essere collegato direttamente al computer tramite il cavo USB il disco fisso può essere collegato o staccato dal computer durante il funzionamento di quest'ultimo.
- 2 Attendere la fine di funzioni di lettura e di scrittura prima di staccare un contenitore esterno collegato al computer, per evitare perdite di dati.
- 3 Ogni nuovo disco fisso deve venir inizializzato, partizionato e formattato dal drive, prima di poter essere indicato dal sistema.
- 4 Se il disco fisso non viene riconosciuto subito dal sistema, verificare:
 - se il software di drive relativo è installato (USB),
 - se il disco fisso è stato inizializzato, partizionato e formattato.

ICY BOX®

IB-255 Series

1. Modelo – Disco rígido (HDD) – Ligação – Cor

Modelo	HDD	Host	Cor
IB-255U3	SATA	USB 3.0	preto

2. Conteúdo da embalagem

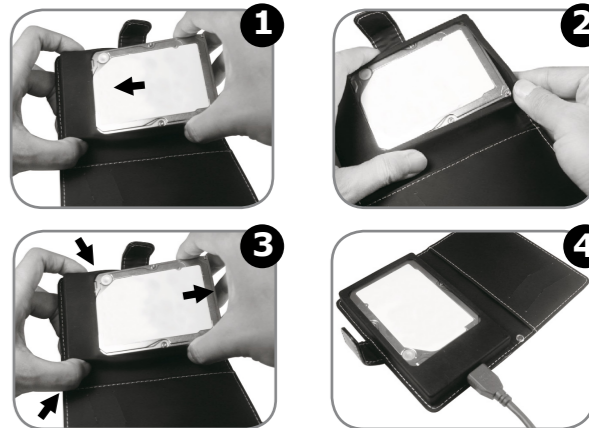
Caixa, cabo USB 3.0, instruções

3. Características

- Caixa em couro para 2,5" SATA HDD
- USB 3.0 com até 5 Gbit/s
- Compatível SATA III 6 Gbit/s e UASP
- HDD instalação sem parafusos e ferramentas
- Display para o serviço e actividade do disco rígido
- Capacidade do disco rígido ilimitada (Altura de 9.5mm)
- Compatível com: Windows XP/Vista/7/8, Mac OS
- Compatível com USB 2.0, USB 1.1 computer
- Plug & Play e Hot Swap

4. Montagem do disco rígido

Atenção: Ao instalar e remover o disco rígido, assegurar que todas as ligações dos cabos ao computador estão desapertadas.



5. Emprego

- 1 O disco rígido pode ser ligado (ao) ou desligado do computador mesmo quando este estiver em funcionamento
- 2 Queira fazer o favor de aguardar que terminem os processos de leitura e de escrita antes de desligar a caixa do computador para evitar perder os dados.
- 3 Um disco rígido novo apenas pode ser inicializado, compartimentado e formatado a partir do sistema operativo para ser mostrado pelo sistema.
- 4 Se o disco rígido não for imediatamente reconhecido pelo sistema, verifique o seguinte:
 - Se o software do driver está instalado.
 - Se o disco rígido foi inicializado, compartimentado e formatado.